

## Filter-Cell XL





|   |   |
|---|---|
| <b>1. Zastosowanie urządzenia, zasada działania</b> .....     | 2 |
| <b>2. Wskazówki bezpieczeństwa</b> .....                      | 2 |
| <b>3. Uruchomienie</b> .....                                  | 2 |
| <b>4. Elementy obsługi i ich funkcje</b> .....                | 3 |
| <b>5. Konserwacja</b> .....                                   | 3 |
| 5.1 Opróżnianie zbiornika pyłu .....                          | 3 |
| 5.2 Usuwanie skroplin ze zbiornika sprężonego powietrza ..... | 4 |
| <b>6. Dane techniczne</b> .....                               | 4 |
| <b>7. Lista części zamiennych</b> .....                       | 4 |
| <b>8. Inspekcja</b> .....                                     | 4 |
| <b>9. Przechowywanie</b> .....                                | 5 |
| <b>10. Schemat funkcjonalny</b> .....                         | 5 |
| <b>11. Działania w nagłych przypadkach</b> .....              | 5 |
| <b>12. Karta wymiarów</b> .....                               | 6 |

## 1. Zastosowanie urządzenia, zasada działania

KEMPER Filter-Cell XL, wersja mobilna, jest zaprojektowana do odciążenia substancji szkodliwych, powstających podczas procedur spawalniczych o różnym charakterze. Zasadniczo urządzenie może być stosowane we wszystkich procesach produkcyjnych, podczas których powstają cząsteczki szkodliwych substancji, a więc uwalniane są dymy i pyły. Należy jednak dopilnować, aby urządzenie filtracyjne nie zaaspirowało dużej ilości iskier, jaka powstaje np. podczas procesu szlifowania.

System odciążowy pobiera substancje szkodliwe, powstające podczas procesów roboczych. Wraz z zasysanym powietrzem dostają się one do urządzenia filtrującego. Tutaj odbywa się separacja materiałów szkodliwych o charakterze cząstek na powierzchni zabudowanego wkładu filtracyjnego.

Cząstki, które gromadzą się na wkładzie filtracyjnym, ulegają strząsaniu przez automatycznie wyzwalane impulsy sprężonego powietrza. Spadają one do zbiornika na pył, skąd mogą być odebrane do utylizacji. Oczyszczone powietrze jest zasysane przez wentylator i odprowadzane za pośrednictwem tłumika kulisowego do pomieszczenia roboczego.

- Podczas odsysania dymów spawalniczych, zawierających materiały karcynogenne (np. chromiany, tlenki niklu itp.) należy stosować się do wymogów TRGS 560 (techniczne zasady dotyczące materiałów niebezpiecznych).

## 2. Wskazówki bezpieczeństwa

### Uwaga:

Podczas korzystania z elektronarzędzi należy w celu ochrony przed porażeniem prądem elektrycznym, urazem i pożarem przestrzegać podstawowych zasad bezpieczeństwa!

### **Przed rozpoczęciem użytkowania urządzenia należy przeczytać i zrozumieć następujące zasady!**

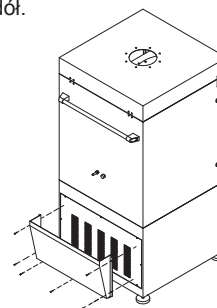
- Instrukcję obsługi należy przechowywać w dostępnym miejscu, aby użytkownik mógł skorzystać z niej w razie potrzeby.
- Należy starannie zapoznać się z instrukcją obsługi. Użytkowanie urządzenia filtracyjnego możliwe jest dopiero po zrozumieniu wszystkich punktów instrukcji obsługi.
- Transport urządzenia możliwy jest wyłącznie w pozycji stojącej w stanie zabezpieczonym przed przechyłem, uderzeniami i wodą.
- Nie należy stosować urządzenia filtracyjnego do odciążenia łatwopalnych lub agresywnych bądź wybuchowych gazów lub pyłów np. pył aluminium, pył drzewny itp.
- Nie należy odciążać za pomocą urządzenia oparów, zawierających wodę.
- Należy dopilnować stabilnego ustawienia urządzenia.
- Należy regularnie sprawdzać urządzenie w celu wykluczenia uszkodzeń.
- Należy użytkować wyłącznie oryginalne wkłady filtracyjne i części zamienne.
- Nie należy użytkować urządzenia z uszkodzonymi wkładami filtracyjnymi lub bez wkładów. Zanieczyszczenia w wydmuchiwym powietrzu skutkują pogorszeniem zdrowia i zakłóceniem pracy urządzenia filtracyjnego.
- Przed otwarciem urządzenia należy je odłączyć od sieci.
- Chronić urządzenie przed wilgocią.
- Nie należy zezwolić na przedostanie się przedmiotów, np. drutu spawalniczego do otworów zasysających i wydmuchowych urządzenia.
- Należy stosować się do danych na tabliczce znamionowej.
- Nie należy stosować urządzenia do odsysania dymów spawalniczych, silnie zanieczyszczonych olejem, powoduje to znaczną redukcję czasu żywotności wkładów filtracyjnych.
- Kabel przyłączowy należy chronić przed wysoką temperaturą, olejem i uszkodzeniem o ostre krawędzie.

## 3. Uruchomienie

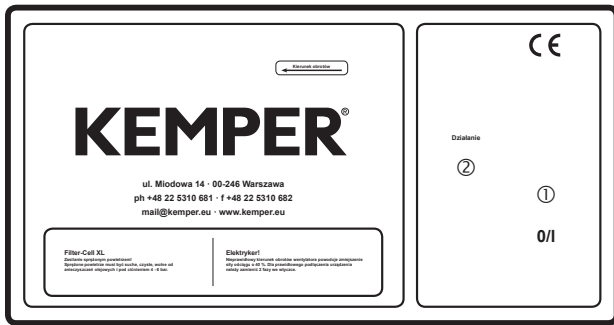
- **Przed użyciem urządzenia należy zamocować obudowę wydmuchu blachowkrętami, jak zaprezentowano na rysunku.**

Należy przy tym pamiętać, że otwory wydmuchowe obudowy wydmuchu powinny być skierowane w dół.

- Należy stosować się do danych na tabliczce znamionowej.
- Należy podłączyć urządzenie za pomocą wtyku CEE do sieci zasilającej.
- Urządzenie filtracyjne należy włączyć i natychmiast wyłączyć. W oknie widokowym w przedniej części urządzenia filtracyjnego należy obserwować ruch wirnika skrzydełkowego. Kierunek obrotów wirnika powinien być zgodny z kierunkiem, wskazanym przez strzałkę, na urządzeniu. Jeżeli kierunek obrotów jest niewłaściwy, należy zamienić we wtyku CEE dwie fazy, pracę tę powinien wykonać wykwalifikowany elektryk.
- Podłączyć urządzenie za pomocą węża w szybkim złączem do stacji zasilania sprężonym powietrzem. Przyłącze sprężonego powietrza znajduje się z tyłu urządzenia. Podłączone sprężone powietrze powinno być czyste, suche i oczyszczone z oleju, ciśnienie powinno wynosić 4–6 bar.
- Należy dopilnować, aby zapewnić swobodny wywiew odciągniętego powietrza z tyłu urządzenia.
- Teraz możliwe jest podłączenie urządzenia filtracyjnego za pośrednictwem wyłącznika ochronnego silnika.



## 4. Elementy obsługi i ich funkcje



① Włącznik/Wyłącznik  
(Wyłącznik ochronny silnika)

② Lampka kontrolna

Urządzenie filtracyjne wyposażone jest w system oczyszczania, które automatycznie wyzwała cykl oczyszczania.

## 5. Konserwacja

### 5.1 Opróżnianie zbiornika pyłu

Niezbędne jest opróżnianie zbiornika pyłu w regularnych odstępach czasu. Interwał czasowy pomiędzy dwoma poszczególnymi opróżnieniami jest zależny od sposobu i czasu użytkowania oraz rodzaju separowanych pyłów.

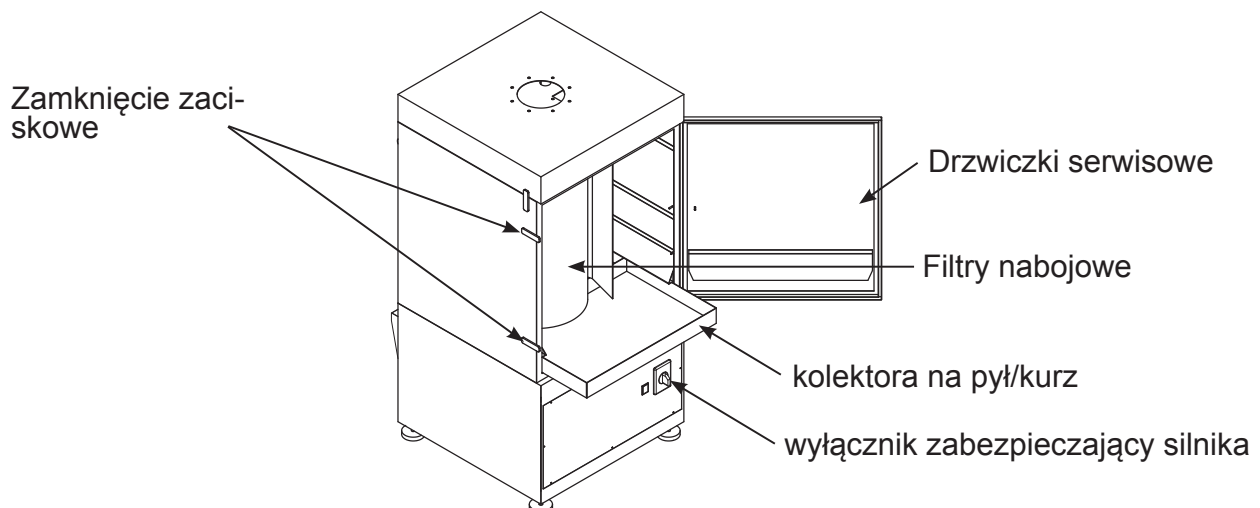
- Należy unikać kontaktu z pyłami - korzystając z jednorazowej paski przeciwpyłowej i rękawic jednorazowych, Worek na pył (do zbiornika pyłu) oraz opaska kablowa.
- Zbiornik pyłów należy wyjmować po wyłączeniu urządzenia filtracyjnego, aby podczas otwarcia drzwi konserwacyjnych nie dochodziło do zawirowania cząstek pyłu z obudowy filtra i zanieczyszczenia powietrza, którym oddycha użytkownik.

#### **Ostrzeżenie:**

**Wdychanie cząstek pyłu spawalniczego, w szczególności cząstek dymu spawalniczego, pochodzącego ze spawania stali stopowych może skutkować utratą zdrowia! Kontakt skóry z pyłem, powstającym podczas spawania może doprowadzić do podrażnień skóry u osób wrażliwych!**

- Wyłączyć urządzenie wyłącznikiem ochronnym silnika.
- Odłączyć urządzenie od zasilania prądem elektrycznym.
- Odczekać kilka minut, aby wzburzone cząstki pyłu osadziły się w zbiorniku.
- Odblokować zamknięcie zaciskowe i wolno otworzyć drzwi konserwacyjne, aby uniknąć wzburzenia cząstek.
- Wysunąć na mały odcinek zbiornik pyłu z urządzenia.
- Nałożyć worek na pył ostrożnie na zbiornik, aby uniknąć wzburzenia pyłu i wyjąć go z urządzenia.
- Opróżnić zbiornik pyłu.
- Worek wypełniony pyłem należy ostrożnie zabezpieczyć opaską kablową.
- Jeżeli zbiornik pyłu wykazuje uszkodzenia, należy go wymienić i poddać utylizacji zgodnie z obowiązującymi przepisami.
- Pusty lub nowy zbiornik na pył należy wsunąć do urządzenia.
- Zamknąć drzwi konserwacyjne i zabezpieczyć je za pomocą zamknięć zaciskowych.
- Podłączyć zasilanie urządzenia prądem elektrycznym.
- Włączyć urządzenie wyłącznikiem ochronnym silnika.
- Urządzenie jest ponownie gotowe do pracy.

Utylizacja i przechowywanie pyłów powinny odbywać się zgodnie z postanowieniami AbfG (Ustawy o odpadach) w sposób bezpieczny dla środowiska.



## 5.2 Usuwanie skroplin ze zbiornika sprężonego powietrza

W zbiorniku sprężonego powietrza gromadzą się skropliny. Podczas opróżniania zbiornika pyłu zaleca się również usunąć skropliny. Zawór spustowy znajduje się na tylnej stronie urządzenia filtrującego. Należy przytrzymać odpowiednie naczynie pod zaworem i otworzyć go - powinien być otwarty do chwili, w której będzie wydostawać się z niego wyłącznie powietrze. Następnie należy zawór ponownie zamknąć.

## 6. Dane techniczne

|   |   |
|---|---|
| Moc odciągu:  | 1 000 m³/h  |
| maks. ciśnienie statyczne:  | 2.900 Pa  |
| skuteczna Powierzchnia filtra:  | 10 m²   |
| Napięcie przyłączone:   | patrz tabliczka znamionowa  |
| Moc silnika:  | 1,5 kW  |
| Prąd znamionowy:  | patrz tabliczka znamionowa  |
| Czas włączenia:   | 100%  |
| Napięcie sterujące:   | 24 V  |
| Wymiary (S x G x W):  | 655 x 655 x 1460 mm   |
| Ciężar:   | 135 kg  |
| Dopuszczalna temperatura otoczenia:   | - 10°C do + 35°C  |
| Poziom ciśnienia akustycznego w odległości 1 m przy maks. strumieniu objętości: | 69 dB (A), pomiar wykonano na wolnym powietrzu według DIN EN ISO 3744 |

## 7. Lista części zamiennych

| Poz. | Nazwa   | Nr artykułu |
|------|---|-------------|
| 1).  | KemTex® Wkład filtracyjny z membraną z ePTFE (Montaż możliwy wyłącznie przez serwis KEMPER) | 109 0436    |

## 8. Inspekcja

Inspekcję urządzenia filtracyjnego należy przeprowadzać zgodnie z TRGS 560 rozdział nr 5, ust 9. Należy prowadzić pisemny protokół z prac inspekcyjnych (księga kontroli) - księgę tę należy okazywać na żądanie władz nadzorczych.

| Codzienna inspekcja  |   |
|--|---|
| Zadania związane z inspekcją   | Środki wykonawcze   |
| <ul style="list-style-type: none"> <li>Sprawdzić poziom napełnienia zbiornika pyłu.</li> <li>Odprowadzić skropliny ze zbiornika sprężonego powietrza.</li> <li>Sprawdzić kabel przyłączowy i wtyk CEE w celu wykluczenia uszkodzeń.</li> <li>Podczas relokacji należy sprawdzić kierunek obrotów wentylatora.</li> <li>Sprawdzić wkład filtracyjny w celu wykrycia ewentualnego „przebicia filtra”.</li> </ul> | <ul style="list-style-type: none"> <li>patrz „Opróżnianie zbiornika pyłu”.</li> <li>patrz „Usuwanie skroplin ze zbiornika sprężonego powietrza”.</li> <li>kontrola wizualna, ewentualnie wymiana kabla przyłączowego lub wtyku CCE przez wykwalifikowanego elektryka.</li> <li>patrz „Uruchomienie”.</li> <li>Należy obserwować otwór wywiewny na tylnej ścianie urządzenia podczas użytkowania w celu wykrycia wydostawania się dymu lub znacznych osadów pyłu. Stan taki może wskazywać na „przebicie filtra” oznacza to, że filtr separuje cząstki dymów spawalniczych w stopniu niewystarczającym. W takim przypadku nie należy dalej korzystać z urządzenia filtracyjnego, ponieważ do otoczenia w miejscu pracy wydostają się niebezpieczne materiały, szkodliwe dla zdrowia personelu. Należy skontaktować się z serwisem KEMPER w celu uzgodnienia naprawy urządzenia filtracyjnego.</li> </ul> |

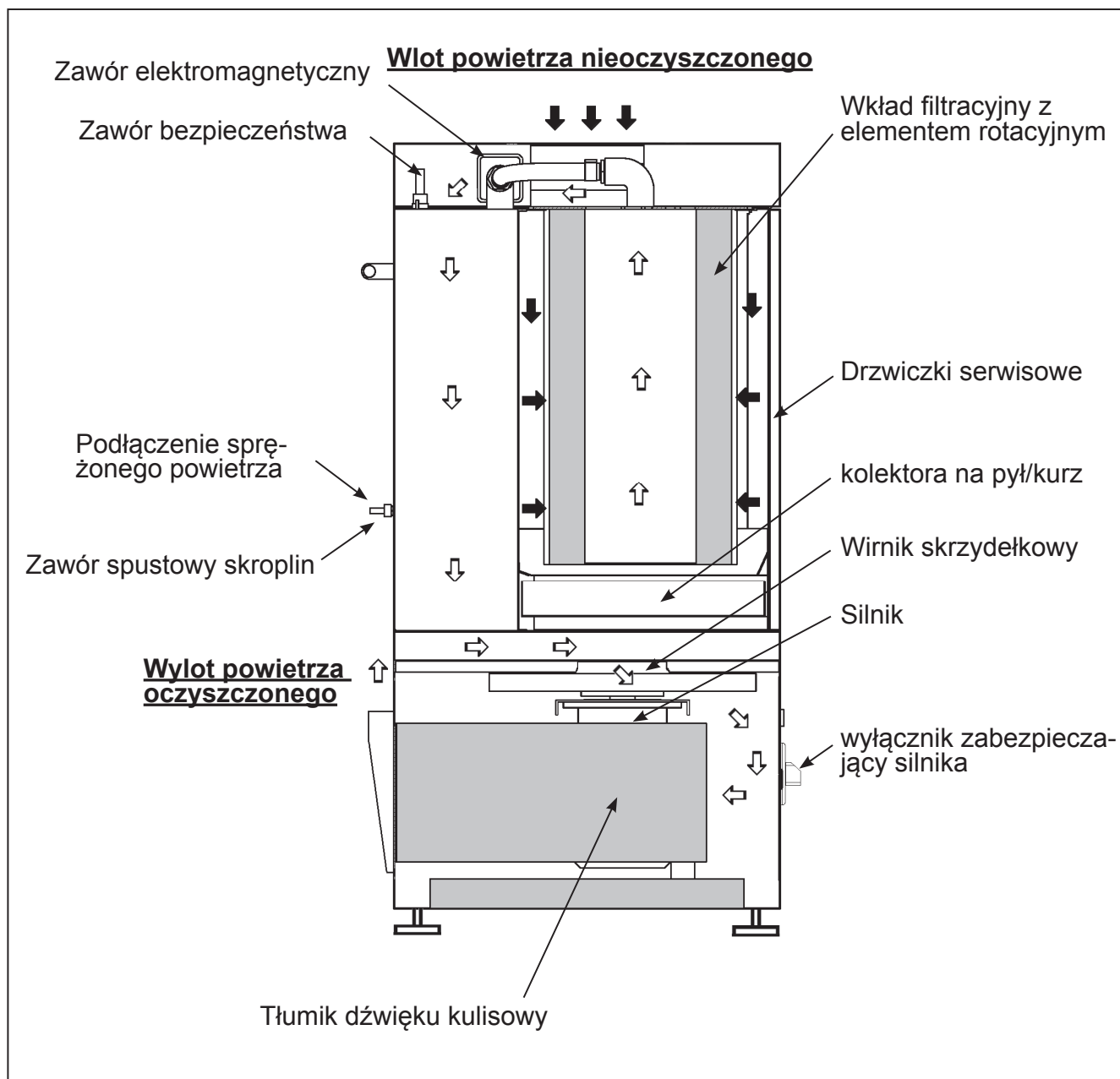
Użytkownik nie powinien wykonywać innych inspekcji.

Roczne badanie główne lub prace konserwacyjne powinny zostać zlecone serwisowi firmy KEMPER. Należy stosować się do zapisu na plakietce kontrolnej, zamieszczonej na panelu obsługi urządzenia filtracyjnego - zawarto na niej datę następnego badania. Prace konserwacyjne wykonuje się wyłącznie w suchym i przewidzianym do tego celu obszarze, aby nie spowodować poszkodowania osób, którym nie zlecono konserwacji urządzenia. Podczas prac konserwacyjnych należy korzystać z osobistych środków ochrony, takich jak np. rękawice, rękawice jednorazowe itp. w celu uniknięcia kontaktu z niebezpiecznymi pyłami. Po wykonaniu konserwacji należy uprzątnąć obszar prac.

## 9. Przechowywanie

Poszczególne elementy urządzenia filtracyjnego i części zamienne powinny być przechowywane w opakowaniach kartonowych, w których zostały dostarczone. Podczas przechowywania należy dopilnować, aby elementy nie uległy uszkodzeniu przez inne przedmioty, które zostały na nich ułożone. Miejsce przechowywania powinno być suche i wolne od pyłów. Temperatura przechowywania nie powinna trwale przekraczać zakresu - 10°C do + 50°C.

## 10. Schemat funkcjonalny



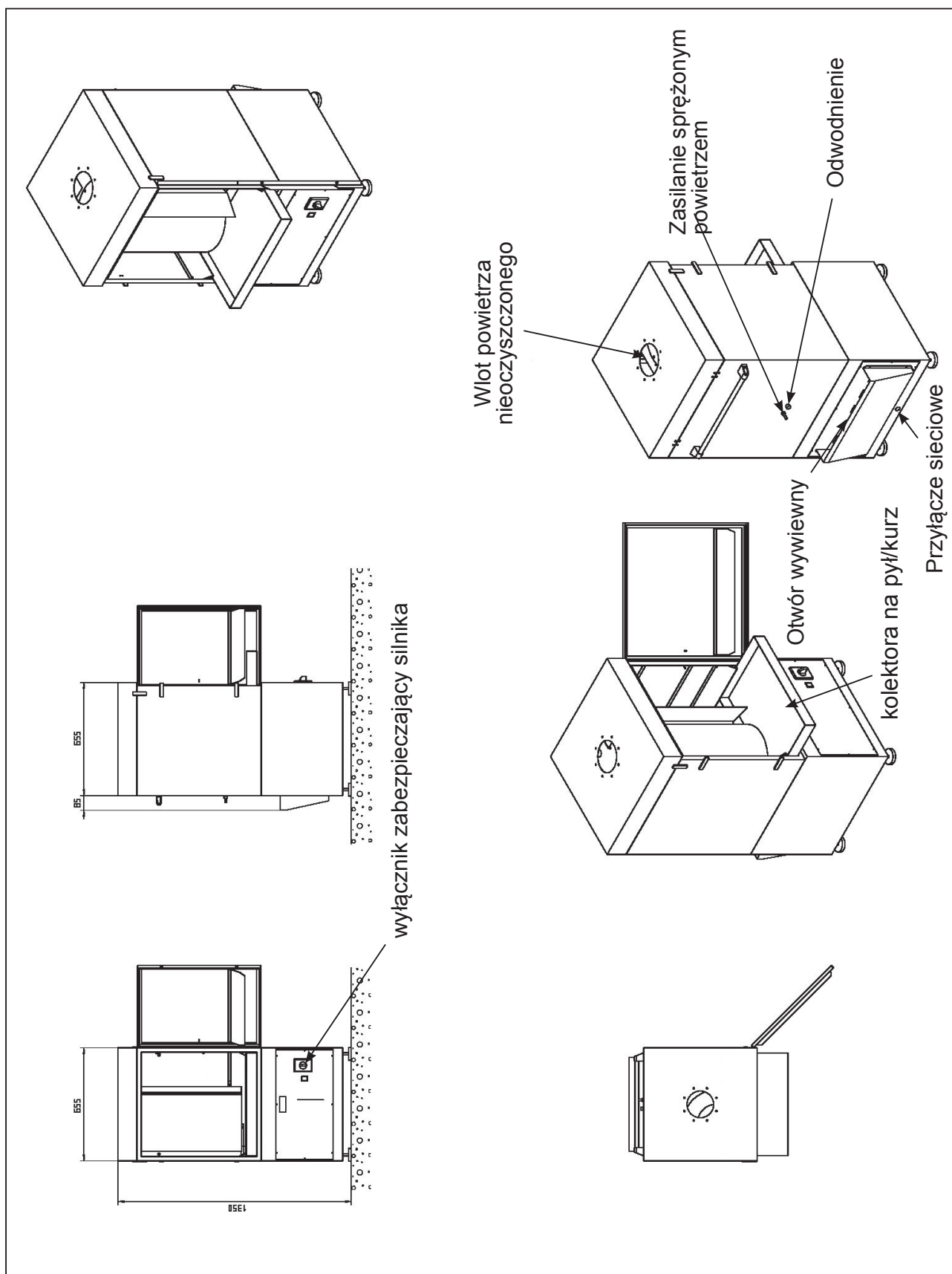
## 11. Działania w nagłych przypadkach

W przypadku zapalenia się urządzenia filtrującego lub jego komponentów, należy postępować w sposób następujący:

- Jeżeli to możliwe, wyłączyć urządzenie wyłącznikiem ochronnym silnika.
- Odłączyć wtyk CEE urządzenia filtracyjnego od zasilania prądem elektrycznym.
- Ognisko pożaru stłumić przy pomocy dostępnej w handlu gaśnicy proszkowej.
- W razie potrzeby Zaalarmować lokalną straż pożarną.

**Uwaga:** Nie otwierać drzwi konserwacyjnych urządzenia filtrującego, tworzy się płomień spiczasty!

## 12. Karta wymiarów





## Deklaracja zgodności WE

w rozumieniu dyrektywy maszynowej 2006/42/WE

**Producent:** KEMPER GmbH  
Von-Siemens-Str. 20  
D-48691 Vreden

D-48691 Vreden

Niniejszym oświadczamy, że poniższa maszyna spełnia wszystkie właściwe przepisy Dyrektywy maszynowej WE 2006/42/WE.

**Nr art.** 60 200

**Nazwa:** KEMPER Filter-Cell XL

**Maszyna ta zgodna jest również ze stosownymi wymaganiami, zawartymi w następujących dyrektywach WE:**

|             |                                   |
|-------------|-----------------------------------|
| 2006/42/WE  | Dyrektywa maszynowa               |
| 2004/108/WE | Kompatybilność elektromagnetyczna |
| 2006/95/WE  | Dyrektywa niskonapięciowa         |

**Zastosowano następujące normy zharmonizowane (lub części tych norm):**

|                                 |   |
|---------------------------------|---|
| EN ISO 12100 Część 1+2, EN 294, | Bezpieczeństwo maszyn                               |
| EN 349, EN418, EN 983           | Maszyny - Bezpieczeństwo - Zasady oceny ryzyka      |
| EN 1050                         | Wyposażenie elektryczne maszyn                      |
| EN 60204-1                      | Ustawa o kompatybilności elektromagnetycznej maszyn |
| EMVG                            | Norma podstawowa, emisja zakłóceń                   |
| EN 61000-6 część 3              | Norma podstawowa, odporność na zakłócenia           |
| EN 61000-6 część 2              |   |

**Zastosowano następujące specyfikacje techniczne (lub części tych norm):**

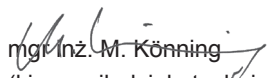
|              |  |
|--------------|--|
| VDE 0100     | Wykonywanie urządzeń niskociśnieniowych                    |
| VDE 0113     | Wyposażenie elektryczne maszyn – objaśnienia do EN 60204-1 |
| UVV BGV A1   | Przepisy zapobiegania wypadkom: podstawy profilaktyki      |
| BGR 500 2.26 | Spawanie, cięcie i procedury pokrewne                      |
| DIN 45635    | Pomiar hałasu, generowanego przez maszyny                  |

Załącznik VIII Dyrektywy 2006/42/EG został dotrzymany. Dotrzymanie wymogów Dyrektywy niskonapięciowej zostało zapewnione zgodnie z Załącznikiem I, nr 1.5.1 Dyrektywy 2006/42/EG.

**Informacje dodatkowe:**

Deklaracja zgodności wygasa w przypadku użycia urządzenia w sposób niezgodny z przeznaczeniem lub w przypadku zmian konstrukcyjnych urządzenia, niezatwierdzonych przez producenta z zachowaniem formy pisemnej.

Vreden, 01.12.2009  
KEMPER GmbH

  
Inz. M. Könnig  
(kierownik działu technicznego)

|   |        |            |                   |               |                                |   |   |   |   |  |       |            |                   |  |  |  |  |  |  |  |        |        |  |  |  |  |  |  |  |  |      |  |               |  |  |  |  |  |  |  |       |  |               |               |  |  |  |  |  |  |  |  |             |  |             |  |  |  |  |  |  |  |        |  |                                |  |  |  |  |  |  |  |   |  |   |  |  |  |  |  |  |  |       |  |       |  |  |  |  |  |  |  |   |  |   |  |  |  |  |
|---|--------|------------|-------------------|---------------|--------------------------------|---|---|---|---|--|-------|------------|-------------------|--|--|--|--|--|--|--|--------|--------|--|--|--|--|--|--|--|--|------|--|---------------|--|--|--|--|--|--|--|-------|--|---------------|---------------|--|--|--|--|--|--|--|--|-------------|--|-------------|--|--|--|--|--|--|--|--------|--|--------------------------------|--|--|--|--|--|--|--|---|--|---|--|--|--|--|--|--|--|-------|--|-------|--|--|--|--|--|--|--|---|--|---|--|--|--|--|
| 0   | 1      | 2          | 3                 | 4             | 5                              | 6 | 7 | 8 | 9 |  |       |            |                   |  |  |  |  |  |  |  |        |        |  |  |  |  |  |  |  |  |      |  |               |  |  |  |  |  |  |  |       |  |               |               |  |  |  |  |  |  |  |  |             |  |             |  |  |  |  |  |  |  |        |  |                                |  |  |  |  |  |  |  |   |  |   |  |  |  |  |  |  |  |       |  |       |  |  |  |  |  |  |  |   |  |   |  |  |  |  |
| F26_001_Kemper_DE_EN  |        |            |                   |               |                                |   |   |   |   |  |       |            |                   |  |  |  |  |  |  |  |        |        |  |  |  |  |  |  |  |  |      |  |               |  |  |  |  |  |  |  |       |  |               |               |  |  |  |  |  |  |  |  |             |  |             |  |  |  |  |  |  |  |        |  |                                |  |  |  |  |  |  |  |   |  |   |  |  |  |  |  |  |  |       |  |       |  |  |  |  |  |  |  |   |  |   |  |  |  |  |
|    |        |            |                   |               |                                |   |   |   |   |  |       |            |                   |  |  |  |  |  |  |  |        |        |  |  |  |  |  |  |  |  |      |  |               |  |  |  |  |  |  |  |       |  |               |               |  |  |  |  |  |  |  |  |             |  |             |  |  |  |  |  |  |  |        |  |                                |  |  |  |  |  |  |  |   |  |   |  |  |  |  |  |  |  |       |  |       |  |  |  |  |  |  |  |   |  |   |  |  |  |  |
| <p>Von-Siemens-Straße 20<br/> D-48691 Vreden<br/> Tel. +49(0)2564 / 68-0<br/> Fax. +49(0)2564 / 68-120<br/> www.kemper.de<br/> mail@kemper.de</p>   |        |            |                   |               |                                |   |   |   |   |  |       |            |                   |  |  |  |  |  |  |  |        |        |  |  |  |  |  |  |  |  |      |  |               |  |  |  |  |  |  |  |       |  |               |               |  |  |  |  |  |  |  |  |             |  |             |  |  |  |  |  |  |  |        |  |                                |  |  |  |  |  |  |  |   |  |   |  |  |  |  |  |  |  |       |  |       |  |  |  |  |  |  |  |   |  |   |  |  |  |  |
| <h2>FilterCell XL</h2> <h3>11E1172D_GB</h3>   |        |            |                   |               |                                |   |   |   |   |  |       |            |                   |  |  |  |  |  |  |  |        |        |  |  |  |  |  |  |  |  |      |  |               |  |  |  |  |  |  |  |       |  |               |               |  |  |  |  |  |  |  |  |             |  |             |  |  |  |  |  |  |  |        |  |                                |  |  |  |  |  |  |  |   |  |   |  |  |  |  |  |  |  |       |  |       |  |  |  |  |  |  |  |   |  |   |  |  |  |  |
| <p><b>Firma/Kunde / Company/Customer:</b> KEMPER GMBH</p> <p><b>Anlagenbezeichnung / Project description:</b> 11E1172D_GB</p> <p><b>Zeichnungsnummer / Drawing number:</b> 62 200 XXX</p> <p><b>Kommission / Commission:</b> von / by harira</p>  |        |            |                   |               |                                |   |   |   |   |  |       |            |                   |  |  |  |  |  |  |  |        |        |  |  |  |  |  |  |  |  |      |  |               |  |  |  |  |  |  |  |       |  |               |               |  |  |  |  |  |  |  |  |             |  |             |  |  |  |  |  |  |  |        |  |                                |  |  |  |  |  |  |  |   |  |   |  |  |  |  |  |  |  |       |  |       |  |  |  |  |  |  |  |   |  |   |  |  |  |  |
| <p><b>Hersteller (Firma) / Manufacturer (Company):</b> KEMPER GMBH</p> <p><b>Projektname / Project name:</b> 11E1172D_GB</p> <p><b>Fabrikat / Brand:</b> Kemper</p> <p><b>Typ / Type:</b> 62 200 XXX</p> <p><b>Installationsort / Installation place:</b> integriert</p> <p><b>Projektverantwortlicher / Project responsible person:</b> siehe Typenschild/See nameplate</p> <p><b>Teilebesonderheit / Part especialness:</b> 4(5) x 1,5 mm<sup>2</sup></p>   |        |            |                   |               |                                |   |   |   |   |  |       |            |                   |  |  |  |  |  |  |  |        |        |  |  |  |  |  |  |  |  |      |  |               |  |  |  |  |  |  |  |       |  |               |               |  |  |  |  |  |  |  |  |             |  |             |  |  |  |  |  |  |  |        |  |                                |  |  |  |  |  |  |  |   |  |   |  |  |  |  |  |  |  |       |  |       |  |  |  |  |  |  |  |   |  |   |  |  |  |  |
| <p><b>Erstellt am/ Created on:</b> 03.12.2008</p> <p><b>Verändert am / Modified on:</b> 13.12.2017</p> <p style="text-align: right;"><b>Anzahl der Seiten / Nr. of pages:</b> 4</p>   |        |            |                   |               |                                |   |   |   |   |  |       |            |                   |  |  |  |  |  |  |  |        |        |  |  |  |  |  |  |  |  |      |  |               |  |  |  |  |  |  |  |       |  |               |               |  |  |  |  |  |  |  |  |             |  |             |  |  |  |  |  |  |  |        |  |                                |  |  |  |  |  |  |  |   |  |   |  |  |  |  |  |  |  |       |  |       |  |  |  |  |  |  |  |   |  |   |  |  |  |  |
| 2   |        |            |                   |               |                                |   |   |   |   |  |       |            |                   |  |  |  |  |  |  |  |        |        |  |  |  |  |  |  |  |  |      |  |               |  |  |  |  |  |  |  |       |  |               |               |  |  |  |  |  |  |  |  |             |  |             |  |  |  |  |  |  |  |        |  |                                |  |  |  |  |  |  |  |   |  |   |  |  |  |  |  |  |  |       |  |       |  |  |  |  |  |  |  |   |  |   |  |  |  |  |
| <table border="1" style="width:100%; border-collapse: collapse;"> <tr> <td style="width:10%;"></td> <td style="width:10%;">Datum</td> <td style="width:10%;">13.12.2017</td> <td style="width:10%;">Titel / Deckblatt</td> <td style="width:10%;"></td> <td style="width:10%;"></td> <td style="width:10%;"></td> <td style="width:10%;"></td> <td style="width:10%;"></td> <td style="width:10%;"></td> </tr> <tr> <td></td> <td>Bearb.</td> <td>harira</td> <td></td> <td></td> <td></td> <td></td> <td></td> <td></td> <td></td> </tr> <tr> <td></td> <td>Gepr</td> <td></td> <td>FilterCell XL</td> <td></td> <td></td> <td></td> <td></td> <td></td> <td></td> </tr> <tr> <td></td> <td>Urspr</td> <td></td> <td>Ersetzt durch</td> <td>Ersetzt durch</td> <td></td> <td></td> <td></td> <td></td> <td></td> </tr> <tr> <td colspan="3"></td> <td colspan="2" style="text-align: center;">KEMPER GMBH</td> <td colspan="2" style="text-align: center;">11E1172D_GB</td> <td colspan="3"></td> </tr> <tr> <td colspan="3"></td> <td colspan="2" style="text-align: center;">KEMPER</td> <td colspan="2" style="text-align: center;">schweifen, schneiden und mehr.</td> <td colspan="3"></td> </tr> <tr> <td colspan="3"></td> <td colspan="2" style="text-align: center;">=</td> <td colspan="2" style="text-align: center;">+</td> <td colspan="3"></td> </tr> <tr> <td colspan="3"></td> <td colspan="2" style="text-align: center;">Blatt</td> <td colspan="2" style="text-align: center;">Blatt</td> <td colspan="3"></td> </tr> <tr> <td colspan="3"></td> <td colspan="2" style="text-align: center;">1</td> <td colspan="2" style="text-align: center;">4</td> <td colspan="3"></td> </tr> </table> |        |            |                   |               |                                |   |   |   |   |  | Datum | 13.12.2017 | Titel / Deckblatt |  |  |  |  |  |  |  | Bearb. | harira |  |  |  |  |  |  |  |  | Gepr |  | FilterCell XL |  |  |  |  |  |  |  | Urspr |  | Ersetzt durch | Ersetzt durch |  |  |  |  |  |  |  |  | KEMPER GMBH |  | 11E1172D_GB |  |  |  |  |  |  |  | KEMPER |  | schweifen, schneiden und mehr. |  |  |  |  |  |  |  | = |  | + |  |  |  |  |  |  |  | Blatt |  | Blatt |  |  |  |  |  |  |  | 1 |  | 4 |  |  |  |  |
|   | Datum  | 13.12.2017 | Titel / Deckblatt |               |                                |   |   |   |   |  |       |            |                   |  |  |  |  |  |  |  |        |        |  |  |  |  |  |  |  |  |      |  |               |  |  |  |  |  |  |  |       |  |               |               |  |  |  |  |  |  |  |  |             |  |             |  |  |  |  |  |  |  |        |  |                                |  |  |  |  |  |  |  |   |  |   |  |  |  |  |  |  |  |       |  |       |  |  |  |  |  |  |  |   |  |   |  |  |  |  |
|   | Bearb. | harira     |                   |               |                                |   |   |   |   |  |       |            |                   |  |  |  |  |  |  |  |        |        |  |  |  |  |  |  |  |  |      |  |               |  |  |  |  |  |  |  |       |  |               |               |  |  |  |  |  |  |  |  |             |  |             |  |  |  |  |  |  |  |        |  |                                |  |  |  |  |  |  |  |   |  |   |  |  |  |  |  |  |  |       |  |       |  |  |  |  |  |  |  |   |  |   |  |  |  |  |
|   | Gepr   |            | FilterCell XL     |               |                                |   |   |   |   |  |       |            |                   |  |  |  |  |  |  |  |        |        |  |  |  |  |  |  |  |  |      |  |               |  |  |  |  |  |  |  |       |  |               |               |  |  |  |  |  |  |  |  |             |  |             |  |  |  |  |  |  |  |        |  |                                |  |  |  |  |  |  |  |   |  |   |  |  |  |  |  |  |  |       |  |       |  |  |  |  |  |  |  |   |  |   |  |  |  |  |
|   | Urspr  |            | Ersetzt durch     | Ersetzt durch |                                |   |   |   |   |  |       |            |                   |  |  |  |  |  |  |  |        |        |  |  |  |  |  |  |  |  |      |  |               |  |  |  |  |  |  |  |       |  |               |               |  |  |  |  |  |  |  |  |             |  |             |  |  |  |  |  |  |  |        |  |                                |  |  |  |  |  |  |  |   |  |   |  |  |  |  |  |  |  |       |  |       |  |  |  |  |  |  |  |   |  |   |  |  |  |  |
|   |        |            | KEMPER GMBH       |               | 11E1172D_GB                    |   |   |   |   |  |       |            |                   |  |  |  |  |  |  |  |        |        |  |  |  |  |  |  |  |  |      |  |               |  |  |  |  |  |  |  |       |  |               |               |  |  |  |  |  |  |  |  |             |  |             |  |  |  |  |  |  |  |        |  |                                |  |  |  |  |  |  |  |   |  |   |  |  |  |  |  |  |  |       |  |       |  |  |  |  |  |  |  |   |  |   |  |  |  |  |
|   |        |            | KEMPER            |               | schweifen, schneiden und mehr. |   |   |   |   |  |       |            |                   |  |  |  |  |  |  |  |        |        |  |  |  |  |  |  |  |  |      |  |               |  |  |  |  |  |  |  |       |  |               |               |  |  |  |  |  |  |  |  |             |  |             |  |  |  |  |  |  |  |        |  |                                |  |  |  |  |  |  |  |   |  |   |  |  |  |  |  |  |  |       |  |       |  |  |  |  |  |  |  |   |  |   |  |  |  |  |
|   |        |            | =                 |               | +                              |   |   |   |   |  |       |            |                   |  |  |  |  |  |  |  |        |        |  |  |  |  |  |  |  |  |      |  |               |  |  |  |  |  |  |  |       |  |               |               |  |  |  |  |  |  |  |  |             |  |             |  |  |  |  |  |  |  |        |  |                                |  |  |  |  |  |  |  |   |  |   |  |  |  |  |  |  |  |       |  |       |  |  |  |  |  |  |  |   |  |   |  |  |  |  |
|   |        |            | Blatt             |               | Blatt                          |   |   |   |   |  |       |            |                   |  |  |  |  |  |  |  |        |        |  |  |  |  |  |  |  |  |      |  |               |  |  |  |  |  |  |  |       |  |               |               |  |  |  |  |  |  |  |  |             |  |             |  |  |  |  |  |  |  |        |  |                                |  |  |  |  |  |  |  |   |  |   |  |  |  |  |  |  |  |       |  |       |  |  |  |  |  |  |  |   |  |   |  |  |  |  |
|   |        |            | 1                 |               | 4                              |   |   |   |   |  |       |            |                   |  |  |  |  |  |  |  |        |        |  |  |  |  |  |  |  |  |      |  |               |  |  |  |  |  |  |  |       |  |               |               |  |  |  |  |  |  |  |  |             |  |             |  |  |  |  |  |  |  |        |  |                                |  |  |  |  |  |  |  |   |  |   |  |  |  |  |  |  |  |       |  |       |  |  |  |  |  |  |  |   |  |   |  |  |  |  |









|   |               |            |                   |             |   |   |   |   |   |  |       |            |                   |             |  |  |  |  |  |  |        |        |  |  |  |  |  |  |  |  |      |  |  |  |  |  |  |  |  |  |       |  |  |  |  |  |  |  |  |  |      |  |  |  |  |  |  |  |  |  |               |  |               |  |  |  |  |  |  |          |  |  |  |  |  |  |  |  |  |
|---|---------------|------------|-------------------|-------------|---|---|---|---|---|--|-------|------------|-------------------|-------------|--|--|--|--|--|--|--------|--------|--|--|--|--|--|--|--|--|------|--|--|--|--|--|--|--|--|--|-------|--|--|--|--|--|--|--|--|--|------|--|--|--|--|--|--|--|--|--|---------------|--|---------------|--|--|--|--|--|--|----------|--|--|--|--|--|--|--|--|--|
| 0   | 1             | 2          | 3                 | 4           | 5 | 6 | 7 | 8 | 9 |  |       |            |                   |             |  |  |  |  |  |  |        |        |  |  |  |  |  |  |  |  |      |  |  |  |  |  |  |  |  |  |       |  |  |  |  |  |  |  |  |  |      |  |  |  |  |  |  |  |  |  |               |  |               |  |  |  |  |  |  |          |  |  |  |  |  |  |  |  |  |
| F26_001_Kemper_DE_EN  |               |            |                   |             |   |   |   |   |   |  |       |            |                   |             |  |  |  |  |  |  |        |        |  |  |  |  |  |  |  |  |      |  |  |  |  |  |  |  |  |  |       |  |  |  |  |  |  |  |  |  |      |  |  |  |  |  |  |  |  |  |               |  |               |  |  |  |  |  |  |          |  |  |  |  |  |  |  |  |  |
|    |               |            |                   |             |   |   |   |   |   |  |       |            |                   |             |  |  |  |  |  |  |        |        |  |  |  |  |  |  |  |  |      |  |  |  |  |  |  |  |  |  |       |  |  |  |  |  |  |  |  |  |      |  |  |  |  |  |  |  |  |  |               |  |               |  |  |  |  |  |  |          |  |  |  |  |  |  |  |  |  |
| <p>Von-Siemens-Straße 20<br/> D-48691 Vreden<br/> Tel. +49(0)2564 / 68-0<br/> Fax. +49(0)2564 / 68-120<br/> www.kemper.de<br/> mail@kemper.de</p>   |               |            |                   |             |   |   |   |   |   |  |       |            |                   |             |  |  |  |  |  |  |        |        |  |  |  |  |  |  |  |  |      |  |  |  |  |  |  |  |  |  |       |  |  |  |  |  |  |  |  |  |      |  |  |  |  |  |  |  |  |  |               |  |               |  |  |  |  |  |  |          |  |  |  |  |  |  |  |  |  |
| <h2>FilterCell XL</h2> <h3>11E1172D_GB</h3>   |               |            |                   |             |   |   |   |   |   |  |       |            |                   |             |  |  |  |  |  |  |        |        |  |  |  |  |  |  |  |  |      |  |  |  |  |  |  |  |  |  |       |  |  |  |  |  |  |  |  |  |      |  |  |  |  |  |  |  |  |  |               |  |               |  |  |  |  |  |  |          |  |  |  |  |  |  |  |  |  |
| <p><b>Firma/Kunde / Company/Customer:</b> KEMPER GMBH</p> <p><b>Anlagenbezeichnung / Project description:</b> FilterCell XL</p> <p><b>Zeichnungsnummer / Drawing number:</b> 11E1172D_GB</p> <p><b>Kommission / Commission:</b> integriert</p>  |               |            |                   |             |   |   |   |   |   |  |       |            |                   |             |  |  |  |  |  |  |        |        |  |  |  |  |  |  |  |  |      |  |  |  |  |  |  |  |  |  |       |  |  |  |  |  |  |  |  |  |      |  |  |  |  |  |  |  |  |  |               |  |               |  |  |  |  |  |  |          |  |  |  |  |  |  |  |  |  |
| <p><b>Hersteller (Firma) / Manufacturer (Company):</b> KEMPER GMBH</p> <p><b>Projektname / Project name:</b> 11E1172D_GB</p> <p><b>Fabrikat / Brand:</b> Kemper</p> <p><b>Typ / Type:</b> 62 200 XXX</p> <p><b>Installationsort / Installation place:</b> siehe Typenschild/See nameplate</p> <p><b>Projektverantwortlicher / Project responsible person:</b> siehe Typenschild/See nameplate</p> <p><b>Teilebesonderheit / Part especialness:</b> siehe Typenschild/See nameplate</p>  |               |            |                   |             |   |   |   |   |   |  |       |            |                   |             |  |  |  |  |  |  |        |        |  |  |  |  |  |  |  |  |      |  |  |  |  |  |  |  |  |  |       |  |  |  |  |  |  |  |  |  |      |  |  |  |  |  |  |  |  |  |               |  |               |  |  |  |  |  |  |          |  |  |  |  |  |  |  |  |  |
| <p><b>Erstellt am / Created on:</b> 03.12.2008</p> <p><b>Verändert am / Modified on:</b> 13.12.2017</p> <p style="text-align: right;"><b>von / by</b> harira</p> <p style="text-align: right;"><b>Anzahl der Seiten / Nr. of pages:</b> 4</p>   |               |            |                   |             |   |   |   |   |   |  |       |            |                   |             |  |  |  |  |  |  |        |        |  |  |  |  |  |  |  |  |      |  |  |  |  |  |  |  |  |  |       |  |  |  |  |  |  |  |  |  |      |  |  |  |  |  |  |  |  |  |               |  |               |  |  |  |  |  |  |          |  |  |  |  |  |  |  |  |  |
| <table border="1" style="width:100%; border-collapse: collapse;"> <tr> <td style="width:10%;"></td> <td style="width:10%;">Datum</td> <td style="width:10%;">13.12.2017</td> <td style="width:10%;">Titel / Deckblatt</td> <td style="width:10%;">11E1172D_GB</td> <td style="width:10%;"></td> <td style="width:10%;"></td> <td style="width:10%;"></td> <td style="width:10%;"></td> <td style="width:10%;"></td> </tr> <tr> <td></td> <td>Bearb.</td> <td>harira</td> <td></td> <td></td> <td></td> <td></td> <td></td> <td></td> <td></td> </tr> <tr> <td></td> <td>Gedr</td> <td></td> <td></td> <td></td> <td></td> <td></td> <td></td> <td></td> <td></td> </tr> <tr> <td></td> <td>Urspr</td> <td></td> <td></td> <td></td> <td></td> <td></td> <td></td> <td></td> <td></td> </tr> <tr> <td></td> <td>Name</td> <td></td> <td></td> <td></td> <td></td> <td></td> <td></td> <td></td> <td></td> </tr> <tr> <td></td> <td colspan="2">Ersetzt durch</td> <td colspan="2">Ersetzt durch</td> <td></td> <td></td> <td></td> <td></td> <td></td> </tr> <tr> <td>Änderung</td> <td colspan="2"></td> <td colspan="2"></td> <td></td> <td></td> <td></td> <td></td> <td></td> </tr> </table> |               |            |                   |             |   |   |   |   |   |  | Datum | 13.12.2017 | Titel / Deckblatt | 11E1172D_GB |  |  |  |  |  |  | Bearb. | harira |  |  |  |  |  |  |  |  | Gedr |  |  |  |  |  |  |  |  |  | Urspr |  |  |  |  |  |  |  |  |  | Name |  |  |  |  |  |  |  |  |  | Ersetzt durch |  | Ersetzt durch |  |  |  |  |  |  | Änderung |  |  |  |  |  |  |  |  |  |
|   | Datum         | 13.12.2017 | Titel / Deckblatt | 11E1172D_GB |   |   |   |   |   |  |       |            |                   |             |  |  |  |  |  |  |        |        |  |  |  |  |  |  |  |  |      |  |  |  |  |  |  |  |  |  |       |  |  |  |  |  |  |  |  |  |      |  |  |  |  |  |  |  |  |  |               |  |               |  |  |  |  |  |  |          |  |  |  |  |  |  |  |  |  |
|   | Bearb.        | harira     |                   |             |   |   |   |   |   |  |       |            |                   |             |  |  |  |  |  |  |        |        |  |  |  |  |  |  |  |  |      |  |  |  |  |  |  |  |  |  |       |  |  |  |  |  |  |  |  |  |      |  |  |  |  |  |  |  |  |  |               |  |               |  |  |  |  |  |  |          |  |  |  |  |  |  |  |  |  |
|   | Gedr          |            |                   |             |   |   |   |   |   |  |       |            |                   |             |  |  |  |  |  |  |        |        |  |  |  |  |  |  |  |  |      |  |  |  |  |  |  |  |  |  |       |  |  |  |  |  |  |  |  |  |      |  |  |  |  |  |  |  |  |  |               |  |               |  |  |  |  |  |  |          |  |  |  |  |  |  |  |  |  |
|   | Urspr         |            |                   |             |   |   |   |   |   |  |       |            |                   |             |  |  |  |  |  |  |        |        |  |  |  |  |  |  |  |  |      |  |  |  |  |  |  |  |  |  |       |  |  |  |  |  |  |  |  |  |      |  |  |  |  |  |  |  |  |  |               |  |               |  |  |  |  |  |  |          |  |  |  |  |  |  |  |  |  |
|   | Name          |            |                   |             |   |   |   |   |   |  |       |            |                   |             |  |  |  |  |  |  |        |        |  |  |  |  |  |  |  |  |      |  |  |  |  |  |  |  |  |  |       |  |  |  |  |  |  |  |  |  |      |  |  |  |  |  |  |  |  |  |               |  |               |  |  |  |  |  |  |          |  |  |  |  |  |  |  |  |  |
|   | Ersetzt durch |            | Ersetzt durch     |             |   |   |   |   |   |  |       |            |                   |             |  |  |  |  |  |  |        |        |  |  |  |  |  |  |  |  |      |  |  |  |  |  |  |  |  |  |       |  |  |  |  |  |  |  |  |  |      |  |  |  |  |  |  |  |  |  |               |  |               |  |  |  |  |  |  |          |  |  |  |  |  |  |  |  |  |
| Änderung  |               |            |                   |             |   |   |   |   |   |  |       |            |                   |             |  |  |  |  |  |  |        |        |  |  |  |  |  |  |  |  |      |  |  |  |  |  |  |  |  |  |       |  |  |  |  |  |  |  |  |  |      |  |  |  |  |  |  |  |  |  |               |  |               |  |  |  |  |  |  |          |  |  |  |  |  |  |  |  |  |

