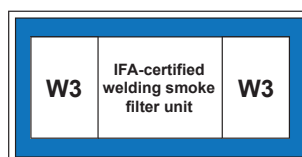
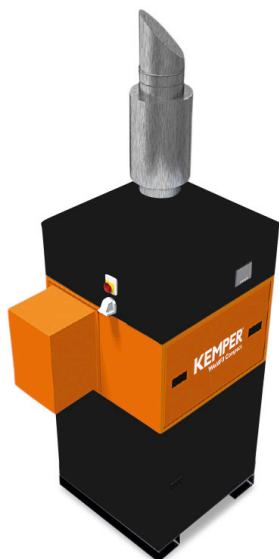


# WeldFil Compact

Art.nr.: 34 20



## Gebruik

- Voor hoge stofconcentraties
- Las- en slijpwerkzaamheden
- Lasopleidingswerkplaatsen en robot lasstraten
- Voor alle lasprocessen
- Buitenopstelling optioneel

## Voordelen

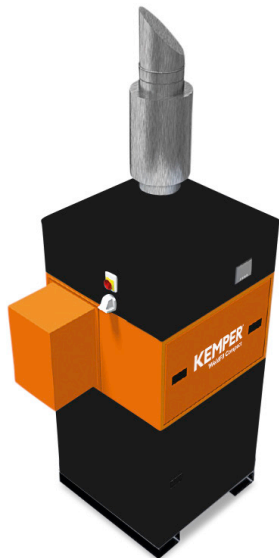
- Contaminatievrije stofafvoer door stofcontainer met persluchtlift
- Continubedrijf mogelijk door automatische differentiedruk geregelde filterreiniging
- Extreem laag geluidsniveau, veroorzaakt geen overlast
- Eenvoudige en snelle montage, plug & play uitvoering, met uitsparing voor heftrucklepels \*1
- Aanzienlijke besparing op de stroomkosten mogelijk door optionele volautomatische afzuigvolumeregeling
- Bediening kan geïntegreerd worden in andere besturingen middels potentiaal vrij contact \*2
- Optimale bescherming van de gezondheid door toepassing van KemTex® ePTFE filterpatronen met oppervlaktefiltratie

## Eigenschappen

- Automatische filterreiniging, differentiedrukafhankelijk
- Bediening middels touch screen
- W3/IFA-gecertificeerd
- KemTex® ePTFE filterpatroon
- Stofcontainer met persluchtlift
- Automatische afzuigvolumeregeling (optioneel)

## Accessoires

- Automatische afzuigvolumeregeling
- Extern aan/uit
- Beheer van afzuigfilterinstallaties, real time conditie monitoring met behulp van functionerings analyse via de KEMPER-cloud
- Vonkenvoorscheider - SparkTrap
- Weersbestendige uitvoering voor buitenopstelling



## Technische gegevens

### Filter

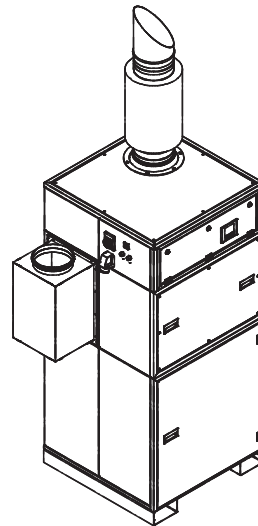
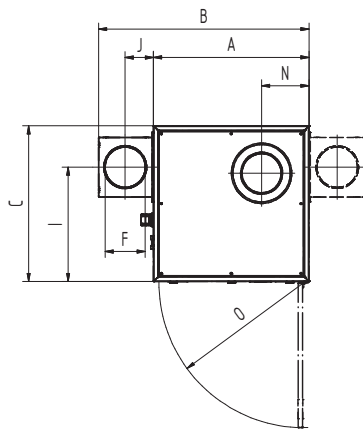
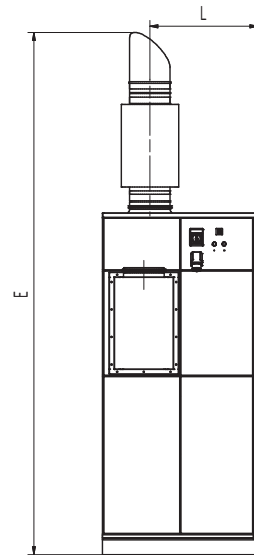
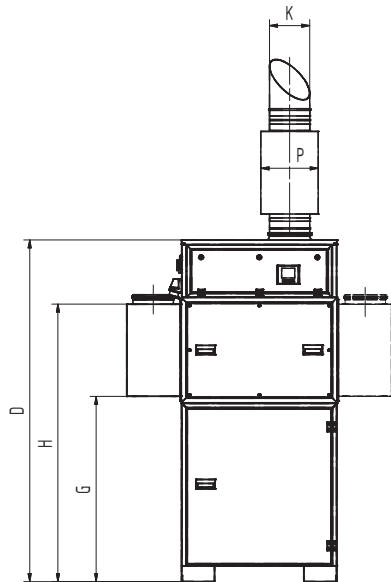
Filter trappen	1
Filtertechniek	Reinigbaar filter
Reinigingsprocedure	Rotatie nozzle
Filteroppervlakte	10 m <sup>2</sup>
Aantal filterelementen	3
Totale filteroppervlakte	30 m <sup>2</sup>
Filtertype	Filterpatroon
Filtermateriaal	ePTFE membraan
Filterreiniging	> 99,99 %
Stof classificatie	M

### Basisgegevens

Afzuigvermogen	1250 - 2160 m <sup>3</sup> /h
Onderdruk	2650 - 1950 Pa
Gewicht	410 kg
Motorvermogen	3 kW
Aansluitspanning	3 x 400 V / 50 Hz
Nominale stroom	6,5 A
Geluidsniveau	65 dB(A)

### Aanvullende informatie

Ventilator type	schoepenwiel, direct aangedreven
Persluchttoevoer	5 - 6 bar
Luchtuitblaas	250 mm
Luchtintrede	250 mm
Inhoud stofemmer	34 L



## Technische gegevens

### Afmetingen

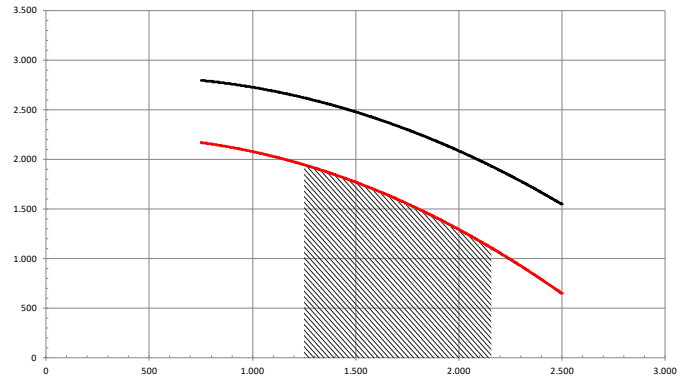
A	962 mm
B	1302 mm
C	962 mm
D	2110 mm
E	3230 mm
F	250 mm
G	1146 mm
H	1716 mm
I	706 mm
J	175 mm
K	250 mm
L	669 mm
N	293 mm
O	896 mm
P	355 mm

De afgebeeld overgangsstukken zijn optioneel verkrijgbaar

# Druk-volume grafiek

- Ventilator karakteristiek
- Bruikbare drukverhoging
- ▨ Aanbevolen toepassingsgebied

$$\frac{\Delta P_{s\ stat.}}{Pa}$$



$\vec{V} / m^3/h$