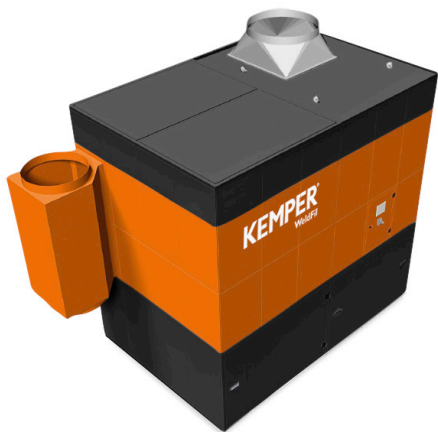


# WeldFil

Art.-Nr.: 34 110



## Aplicación

- Grandes cantidades de humo/polvo
- Centros de formación y de soldadura
- Sistemas de oxicorte, corte por plasma y por láser
- Posible instalación en el exterior
- Talleres de soldadura y talleres de esmerilado

## Ventajas

- Recolección de polvo libre de contaminación
- Funcionamiento continuo ininterrumpido gracias a la limpieza automática del filtro accionada por presión diferencial
- Bajas emisiones de ruido
- Ampliable gracias al diseño modular
- Gran ahorro en los costes de energía al utilizar el regulador de potencia, debido a la regulación automática de la potencia de aspiración en función de la necesidad
- Cómodo manejo gracias al control inteligente a través de la pantalla táctil con sistema de diagnóstico
- Integración flexible del control en terceros sistemas como máquinas de corte debido a los contactos sin tensión
- Máxima protección de la salud para los operarios gracias al empleo de cartuchos de filtro KemTex® de ePTFE con filtrado de superficie

## Características

- Limpieza automática del filtro accionada por presión diferencial
- Control mediante pantalla táctil
- Cartuchos de filtro KemTex® de ePTFE
- Colectores de polvo con dispositivo de elevación de aire a presión
- Diseño modular
- Regulación automática del caudal volumétrico (opcional)

## Equipamiento adicional

- Eliminación de polvo automática: DustEvac
- Regulador de potencia
- Marcha/paro externo
- Gestión de flotas, mantenimiento remoto y mantenimiento predictivo mediante redes de nube autárquicas a través de telefonía móvil
- Preseparador de chispas: SparkTrap
- Carcasa de protección climática para instalaciones al aire libre



## Datos técnicos

### Filtro

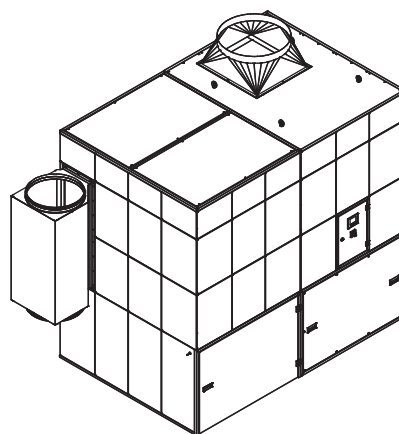
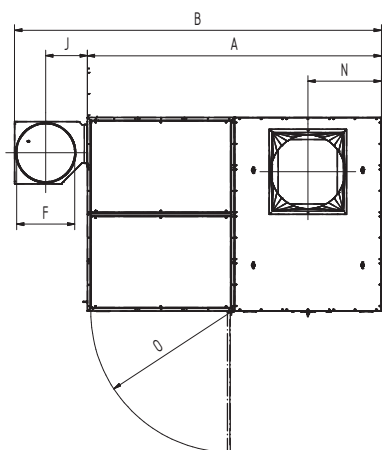
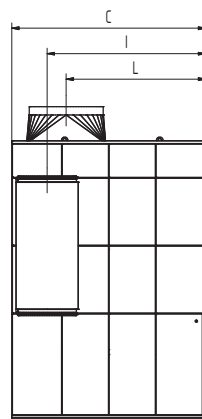
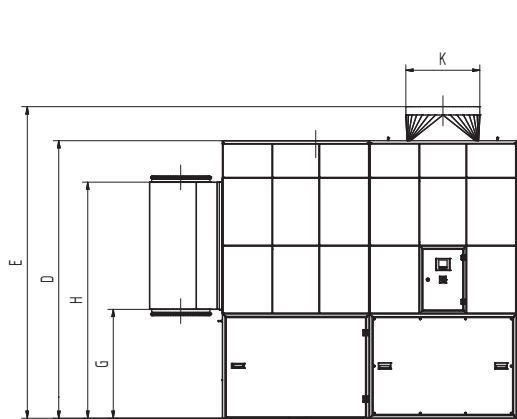
Niveles de filtración	1
Método de filtración	Filtro de limpieza
Limpieza del filtro	Tobera rotativa
Superficie del filtro	20 m <sup>2</sup>
Cantidad de filtros	7
Superficie de filtro	140 m <sup>2</sup>
Tipo de filtro	Cartucho de filtración
Material del filtro	Membrana de ePTFE
Grado de filtración	> 99,99 %
Clasificación de polvo	M

### Datos básicos

Potencia	7500 - 10800 m <sup>3</sup> /h
Presión negativa	2450 - 1750 Pa
Peso	1550 kg
Motor	11 kW
Voltaje	3 x 400 V / 50 Hz
Corriente nominal	20,6 A
Nivel sonoro	65 dB(A)

### Información adicional

Tipo de ventilador	Ventilador centrífugo accionado por correas
Suministro de aire	5 - 6 bar
Salida de aire	560 mm
Entrada de aire	560 mm
Recolector de polvo	192 L



## Datos técnicos

### Medidas

A	2826 mm
B	3526 mm
C	1864 mm
D	2670 mm
E	3020 mm
F	560 mm
G	1047 mm
H	2271 mm
I	1524 mm
J	400 mm
K	560 mm
L	1341 mm
N	707 mm
O	1347 mm

Las tolas de conexión de la imagen se suministran de forma opcional

# Premo-volumeno grafeo

- Curva del ventilador
- Aumento de presión útil
- ▨ Recomendacion de Aplicacion

