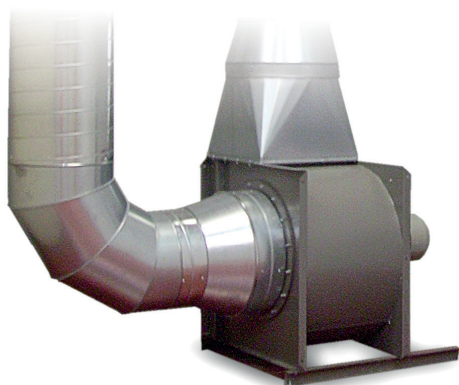


Ventilador centralizado

Art.-Nr.: 921 0360 130



Aplicación

- Para mesas de aspiración, campanas de aspiración y brazos de aspiración
- Cantidades grandes de humo/polvo
- Uso continuo

Ventajas

- Costes de inversión menores, ya que la aspiración tiene lugar sin filtrado de aire

Características

- Construcción de chapa de acero galvanizado
- Varias clases de potencia

Datos técnicos

Datos básicos	
Potencia máx.	4000 m ³ /h
Potencia min.	2000 m ³ /h
Capacidad de aspiración (máx.)	4000 m ³ /h
Potencia	2000 - 4000 m ³ /h
Presión min.	1150 Pa
Presión de trabajo en PA	1600 Pa
Presión negativa	1150-1600 Pa
Peso	50 kg
Motor	2.2 kW
Voltaje	3 x 400 V / 50 Hz
Corriente nominal	4.8 A
Información adicional	
de conexión para entrada de aire	Ø 355 mm
Abertura de escape	453 x 229 mm
de tolva de conexión	Ø 355 mm