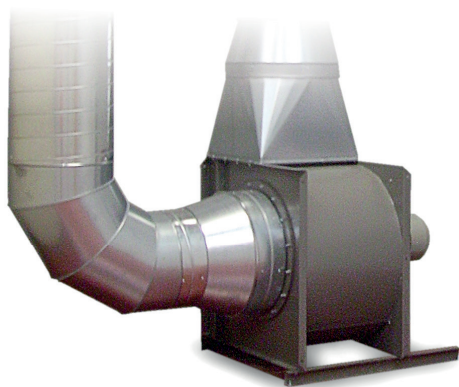


# Wentylator centralny

Nr.kat.: 921 0360 130



## Zastosowanie

- do stołów, okapów i ramion odsysających
- duże ilości dymu, pyłu lub kurzu
- do zastosowania ciągłego

## Korzyści

- niskie koszty inwestycyjne, ponieważ odsysanie następuje bez filtrowania powietrza

## Właściwości

- ocynkowana konstrukcja z blachy stalowej
- różne klasy mocy

## Dane techniczne

Dane podstawowe	
Maks. moc wentylatora	4000 m <sup>3</sup> /h
Moc ssąca min.	2000 m <sup>3</sup> /h
Wydajność ssania (max.)	4000 m <sup>3</sup> /h
Moc ssąca	2000 - 4000 m <sup>3</sup> /h
Podciśnienie min.	1150 Pa
Ciśnienie robocze w PA	1600 Pa
Podciśnienie	1150-1600 Pa
Waga	50 kg
Silnik	2.2 kW
Napięcie przyłącza	3 x 400 V / 50 Hz
Prąd znamionowy	4.8 A
Dodatkowe informacje	
wlotu powietrza	Ø 355 mm
wylot powietrza	453 x 229 mm
przyłącza	Ø 355 mm