

## NOWOŚĆ: KEMPER-Connect Portal

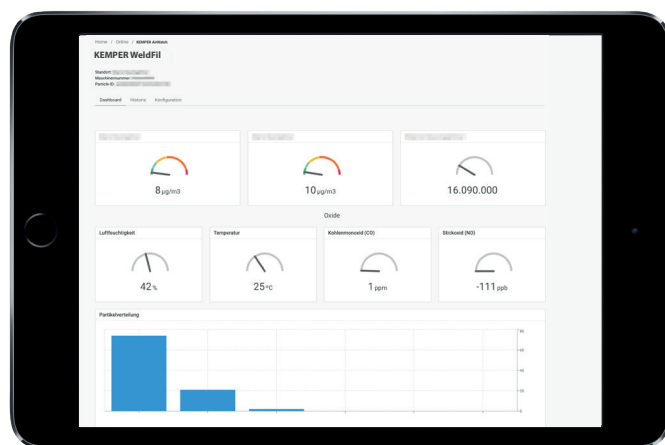
### Digitalizacja systemów filtrujących

Instalacje odciągowe kompatybilne ze standardem Przemysł 4.0. Nowy układ czujników do systemów filtrujących oraz działający w chmurze portal administracyjny **KEMPER-Connect**. W oparciu o technologię telefonii komórkowej portal łączy w sieć instalacje odciągowe, systemy wentylacji pomieszczeń i inne urządzenia. Odpowiednie pulpity oferują użytkownikowi podgląd istotnych danych procesowych w czasie rzeczywistym. W przypadku instalacji odciągowych są to bardzo ważne informacje, takie jak na przykład **temperatura silnika, różnica ciśnień, moc silnika, liczba roboczogodzin i komunikaty o statusie**.

**Predictive Maintenance**, czyli konserwacja zapobiegawcza, jest teraz faktem, który przyczynia się do znacznej poprawy bezpieczeństwa eksploatacyjnego i zapobiegania przestojom. Łatwe połączenie z innymi urządzeniami oraz AirWatch – system nadzorowania jakości powietrza w pomieszczeniach – umożliwiają również realizację komunikacji pomiędzy maszynami bazującej na ustawianych procesach i regułach.

### Przegląd kluczowych korzyści i właściwości:

- » Autonomiczna sieć tworzona w oparciu o technologię telefonii komórkowej (bez ingerencji w sieci wewnętrzzakładowe)
- » Podgląd istotnych danych procesowych w czasie rzeczywistym
- » Większa kontrola nad instalacjami – niezależnie od lokalizacji
- » Łatwe serwisowanie i diagnostyka z wykorzystaniem technologii zdalnego dostępu
- » Krótsze przestoje systemów filtrujących dzięki zastosowaniu konserwacji zapobiegawczej
- » Komunikacja pomiędzy maszynami
- » Funkcje oparte na regułach, które podnoszą poziom automatyzacji odciągów
- » Zarządzanie flotowe



W razie pytań związanych z KEMPER-Connect prosimy o kontakt pod adresem [info@kemper.pl](mailto:info@kemper.pl). Chętnie udzielimy wszelkich informacji!