

# WeldFil Compact

Art.-Nr.: 34 75



## Aplicación

- Grandes cantidades de humo/polvo
- Talleres y escuelas de soldadura
- Centros de formación y de soldadura
- Sistemas de oxicorte, corte por plasma y por láser
- Posible instalación en el exterior

## Ventajas

- Recolección de polvo libre de contaminación
- Funcionamiento continuo ininterrumpido gracias a la limpieza automática del filtro accionada por presión diferencial
- Bajas emisiones de ruido
- Montaje rápido y sencillo, dado que se suministra listo para enchufar y con cavidades para carretilla elevadora. \*1
- Gran ahorro en los costes de energía al utilizar el regulador de potencia, debido a la regulación automática de la potencia de aspiración en función de la necesidad
- Integración flexible del control en terceros sistemas como máquinas de corte debido a los contactos sin tensión \*2
- Máxima protección de la salud para los operarios gracias al empleo de cartuchos de filtro KemTex® de ePTFE con filtrado de superficie

## Características

- Limpieza automática del filtro accionada por presión diferencial
- Control mediante pantalla táctil
- Cartuchos de filtro KemTex® de ePTFE
- Colectores de polvo con dispositivo de elevación de aire a presión
- Premontado listo para enchufar
- Regulación automática del caudal volumétrico (opcional)

## Equipamiento adicional

- Regulador de potencia
- Marcha/paro externo
- Gestión de flotas, mantenimiento remoto y mantenimiento predictivo mediante redes de nube autárquicas a través de telefonía móvil
- Preseparador de chispas: SparkTrap
- Carcasa de protección climática para instalaciones al aire libre



## Datos técnicos

### Filtro

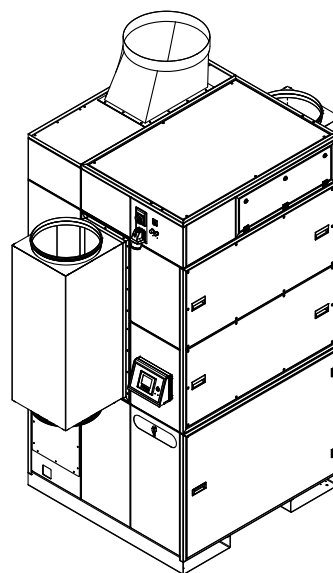
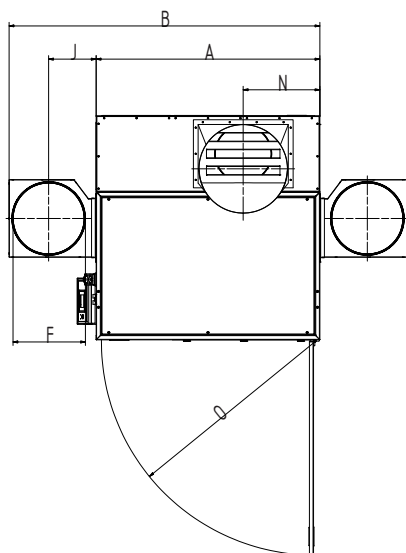
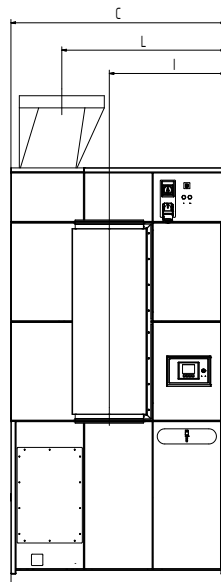
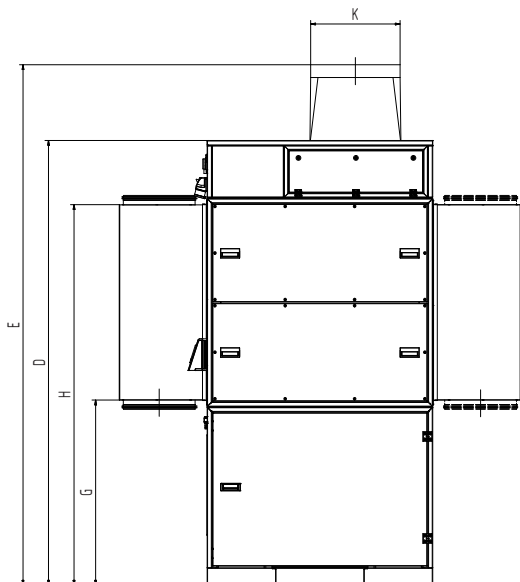
Niveles de filtración	1
Método de filtración	Filtro de limpieza
Superficie del filtro	20 m <sup>2</sup>
Cantidad de filtros	5
Superficie de filtro	100 m <sup>2</sup>
Tipo de filtro	Cartucho de filtración
Material del filtro	Membrana de ePTFE
Clasificación de polvo	M

### Datos básicos

Potencia	5250 - 7560 m <sup>3</sup> /h
Presión negativa	2500 - 1800 Pa
Peso	980 kg
Motor	7.5 kW
Voltaje	3 x 400 V / 50 Hz
Corriente nominal	13.7 A
Nivel sonoro	65 dB(A)

### Información adicional

Certificado IFA	W3-Probado
Tipo de ventilador	Ventilador centrífugo accionado por correas
Suministro de aire	5 - 6 bar
Salida de aire	560 mm
Entrada de aire	450 mm
Recolector de polvo	2 x 34 L



## Datos técnicos

### Medidas

A	1413 mm
B	1965 mm
C	1413 mm
D	2784 mm
E	3260 mm
F	450 mm
G	1159 mm
H	2383 mm
I	767 mm
J	300 mm
K	560 mm
L	1080 mm
N	484 mm
O	1347 mm

Las tolvas de conexión de la imagen se suministran de forma opcional

# Premo-volumeno grafeo

- Curva del ventilador
- Aumento de presión útil
- ▨ Recomendacion de Aplicacion

