

# WeldFil Compact

Réf. Article: 34 75



## Champs d'application

- Importantes quantités de fumées/poussières
- Ateliers de soudage et ateliers de meulage
- Centres de formation et lignes de soudage robotisées
- Systèmes de découpe laser, plasma et chalumeau
- Installation à l'extérieur possible

## Utilisation

- Collecte des poussières sans contamination, grâce à des bacs collecteurs étanches
- Fonctionnement permanent sans interruption grâce au décolmatage automatique des filtres commandé par pression différentielle
- Niveau sonore particulièrement bas
- Montage facile et rapide car l'installation est livrée prête à être raccordée, avec fourreaux pour fourches de chariots élévateurs \*1
- Permet d'effectuer d'importantes économies d'énergie, ce système assure un débit d'air constant en fonction du nombre de postes utilisés (en option)
- Intégration flexible de la commande dans des systèmes extérieurs comme des systèmes de découpe, grâce à l'utilisation de contacts secs \*2
- Protection optimale des utilisateurs, grâce à l'utilisation de cartouches filtrantes KemTex® ePTFE, avec filtration en surface

## Propriétés

- Nettoyage automatique du filtre, commandé par pression différentielle
- Commande par l'intermédiaire d'un écran tactile
- Cartouches filtrantes KemTex® ePTFE
- Bac collecteur de poussières avec dispositif de levage à air comprimé
- Livré prêt à être raccordé
- Régulateur de débit automatique (en option)

## Équipements supplémentaires

- Régulateur de débit automatique
- Marche/arrêt externe
- Gestion de flotte, télémaintenance et maintenance préventive grâce à la mise en réseau autarcique Cloud via les communications mobiles
- Préséparateur d'étincelles – SparkTrap
- Abri pour installation extérieure



## Caractéristiques techniques

### Filtre

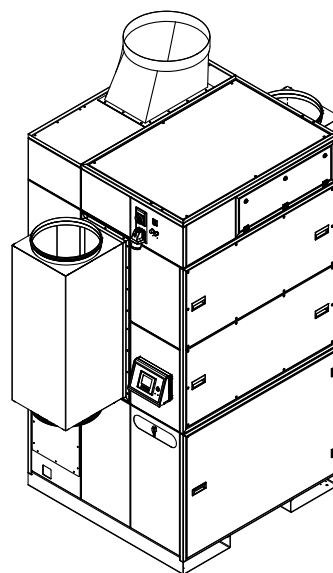
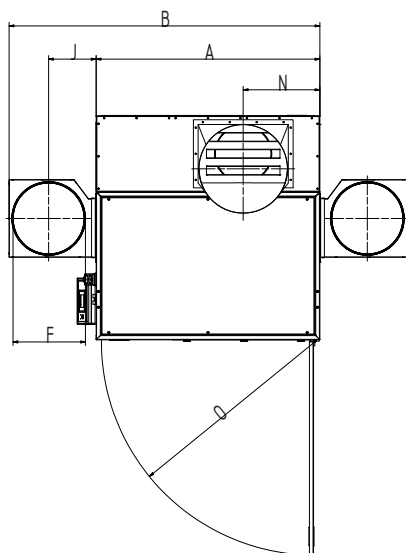
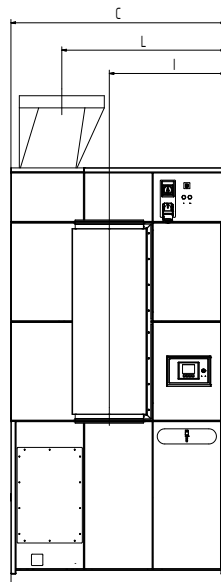
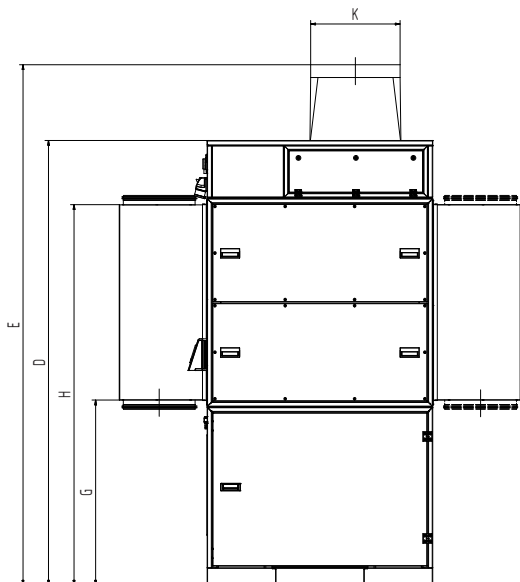
Niveau de filtration	1
Technique de filtration	Filtre nettoyable
Surface filtrante	20 m <sup>2</sup>
Nombre de filtres	5
Surface filtrante	100 m <sup>2</sup>
Type de filtre	Cartouche filtrante
Matériau filtrant	Membrane ePTFE
Classe de filtration	M

### Données de base

Puissance d'aspiration	5250 - 7560 m <sup>3</sup> /h
Dépression	2500 - 1800 Pa
Poids	980 kg
Puissance moteur	7,5 kW
Tension de raccordement	3 x 400 V / 50 Hz
Courant nominal	13,7 A
Niveau sonore	65 dB(A)

### Informations supplémentaires

Homologation IFA	W3-Validée
Type de ventilateur	Ventilateur radial, entraînement par courroie
Alimentation en air comprimé	5 - 6 bar
Sortie d'air	560 mm
Entrée d'air	450 mm
Volume récipient de collecte	2 x 34 l



## Caractéristiques techniques

### Dimensions

A	1413 mm
B	1965 mm
C	1413 mm
D	2784 mm
E	3260 mm
F	450 mm
G	1159 mm
H	2383 mm
I	767 mm
J	300 mm
K	560 mm
L	1080 mm
N	484 mm
O	1347 mm

Les pièces de transformation au refoulement sont disponibles en option

# Graphique pression-volume

- Courbe caractéristique du Ventilateur
- Augmentation de la pression utilisable
- ▨ Champ d'application

