

# WeldFil Compact

Art.nr.: 34 75



## Gebruik

- Voor hoge stofconcentraties
- Las- en slijpwerkzaamheden
- Lasopleidingswerkplaatsen en robot lasstraten
- Voor alle lasprocessen
- Buitenopstelling optioneel

## Voordelen

- Contaminatievrije stofafvoer door stofcontainer met persluchtlift
- Continubedrijf mogelijk door automatische differentiedruk geregelde filterreiniging
- Extreem laag geluidsniveau, veroorzaakt geen overlast
- Eenvoudige en snelle montage, plug & play uitvoering, met uitsparing voor heftrucklepels \*1
- Aanzienlijke besparing op de stroomkosten mogelijk door optionele volautomatische afzuigvolumeregeling
- Bediening kan geïntegreerd worden in andere besturingen middels potentiaal vrij contact \*2
- Optimale bescherming van de gezondheid door toepassing van KemTex® ePTFE filterpatronen met oppervlaktefiltratie

## Eigenschappen

- Automatische filterreiniging, differentiedrukafhankelijk
- Bediening middels touch screen
- KemTex® ePTFE filterpatroon
- Stofcontainer met persluchtlift
- Plug & Play installatie
- Automatische afzuigvolumeregeling (optioneel)

## Accessoires

- Automatische afzuigvolumeregeling
- Extern aan/uit
- Beheer van afzuigfilterinstallaties, real time conditie monitoring met behulp van functionerings analyse via de KEMPER-cloud
- Vonkenvoorafscheider - SparkTrap
- Weersbestendige uitvoering voor buitenopstelling



## Technische gegevens

### Filter

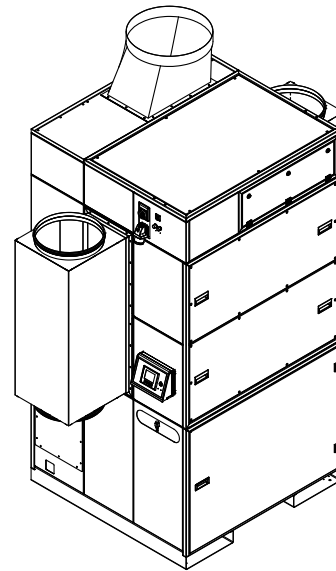
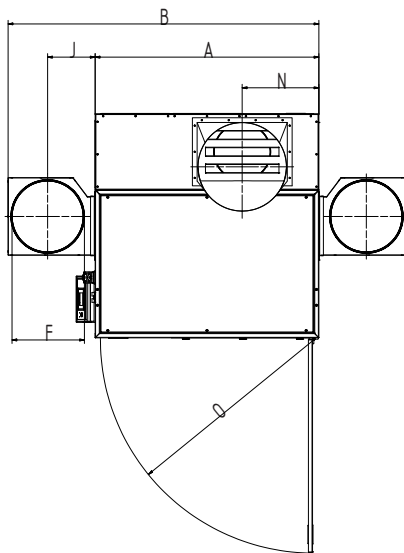
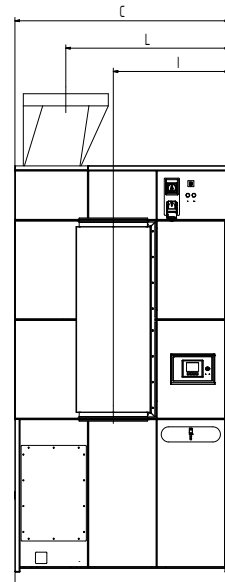
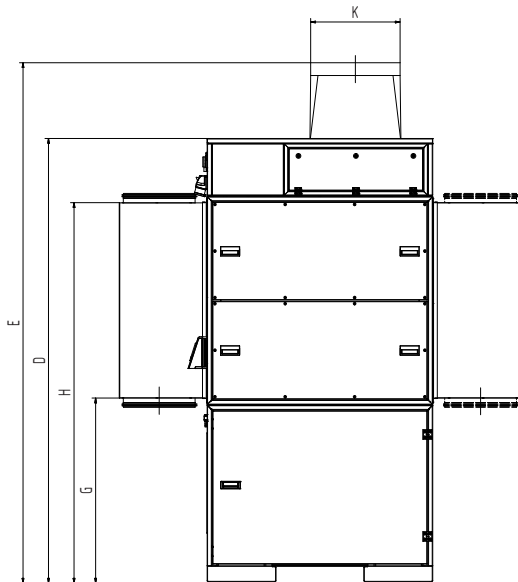
Filter trappen	1
Filbertechniek	Reinigbaar filter
Filteroppervlakte	20 m <sup>2</sup>
Aantal filterelementen	5
Totale filteroppervlakte	100 m <sup>2</sup>
Filtertype	Filterpatroon
Filtermateriaal	ePTFE membraan
Stof classificatie	M

### Basisgegevens

Afzuigvermogen	5250 - 7560 m <sup>3</sup> /h
Onderdruk	2500 - 1800 Pa
Gewicht	980 kg
Motorvermogen	7,5 kW
Aansluitspanning	3 x 400 V / 50 Hz
Nominale stroom	13,7 A
Geluidsniveau	65 dB(A)

### Aanvullende informatie

IFA-certificering	W3-Gecertificeerd
Ventilator type	Radiaalventilator, v-snaaraandrijving
Persluchttoevoer	5 - 6 bar
Luchtuitblaas	560 mm
Luchtintrede	450 mm
Inhoud stofemmer	2 x 34 L



## Technische gegevens

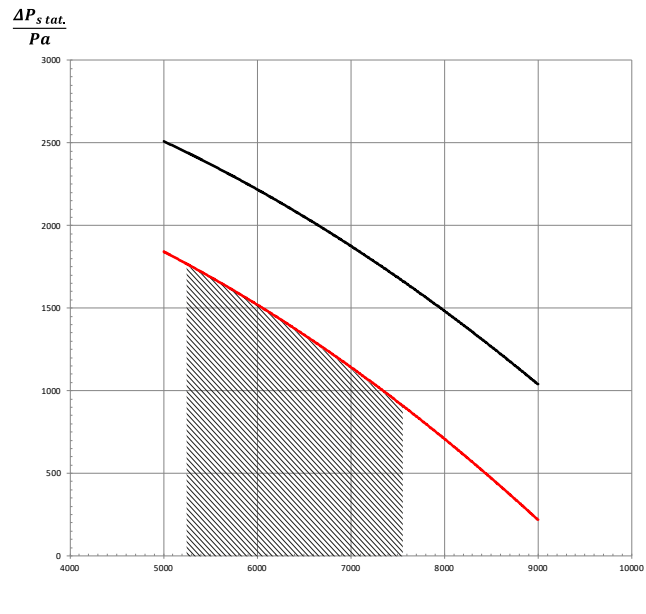
### Afmetingen

A	1413 mm
B	1965 mm
C	1413 mm
D	2784 mm
E	3260 mm
F	450 mm
G	1159 mm
H	2383 mm
I	767 mm
J	300 mm
K	560 mm
L	1080 mm
N	484 mm
O	1347 mm

De afgebeeld overgangstukken zijn optioneel verkrijgbaar

# Druk-volume grafiek

- Ventilator karakteristiek
- Bruikbare drukverhoging
- ▨ Aanbevolen toepassingsgebied



$\vec{v} / m^3/h$