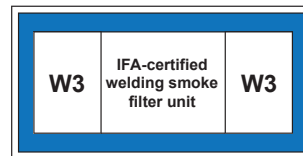


# WeldFil Compact

Nr.kat.: 34 75



## Zastosowanie

- duże ilości dymu /pyłu lub kurzu
- spawalnie i szlifiernie
- miejsca kształcenia, jak również ścieżki robotów spawalniczych
- spawarki laserowe, plazmowe oraz gazowe
- możliwa instalacja na zewnątrz

## Korzyści

- wolne od zanieczyszczeń zbieranie pyłu lub kurzu poprzez unieruchomienie zbiorczych pojemników na pył za pomocą sprężonego powietrza
- niezawodne, oparte na różnicy ciśnienia, automatyczne oczyszczanie filtra
- obniżenie emisji hałasu dzięki szczególnie niskiemu progowi hałasu
- prosty i szybki montaż, ponieważ dostarczane urządzenie jest gotowe do połączenia i odbywa się za pomocą kieszeni do układania w stos. \*<sup>1</sup>
- znaczne oszczędności energii przy zastosowaniu opcjonalnej, w zależności od potrzeb, automatycznej regulacji objętości przepływu powietrza
- elastyczna integracja systemu sterowania w systemach trzecich, jak np. frezarki dzięki kontaktom bezpotencjałowym \*<sup>2</sup>
- najlepsza ochrona zdrowia pracowników dzięki zastosowaniu wkładów filtrujących KemTex® ePTFE z funkcją filtracji powierzchniowej

## Właściwości

- system automatycznego oczyszczania filtra, sterowany zmiennym ciśnieniem
- sterowanie za pomocą ekranu dotykowego
- wkłady filtrujące KemTex® ePTFE
- zbiorczy pojemnik na pył z podnośnikiem na sprężone powietrze
- gotowy do podłączenia wstępnie zmontowany
- automatyczna regulacja objętości przepływu powietrza (opcjonalnie)

## Wyposażenie dodatkowe

- regulacja podciśnienia
- system włączania/wyłączania zewnętrznego
- zarządzanie flotą urządzeń, zdalne sterowanie oraz zewnętrzny serwis dzięki własnemu połączeniu z siecią komórkową oraz chmurą
- separator iskier – SparkTrap
- obudowa chroniąca przed działaniem warunków atmosferycznych do instalacji na zewnątrz



## Dane techniczne

### Filtr

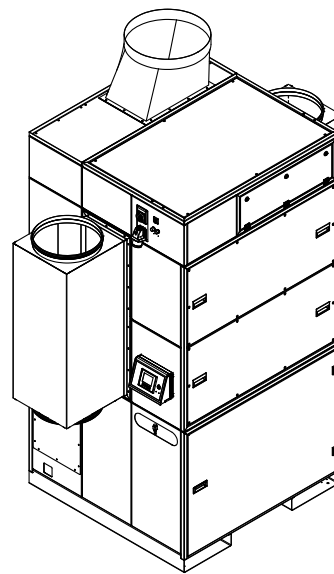
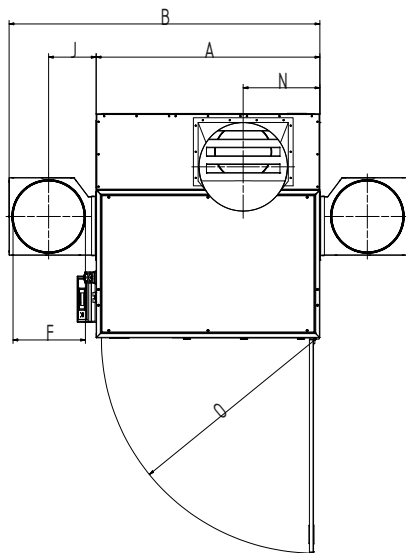
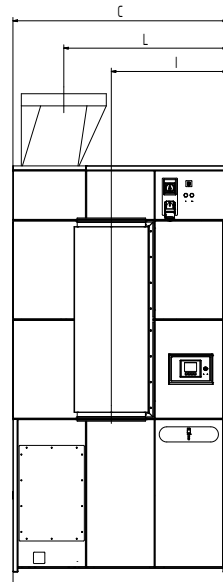
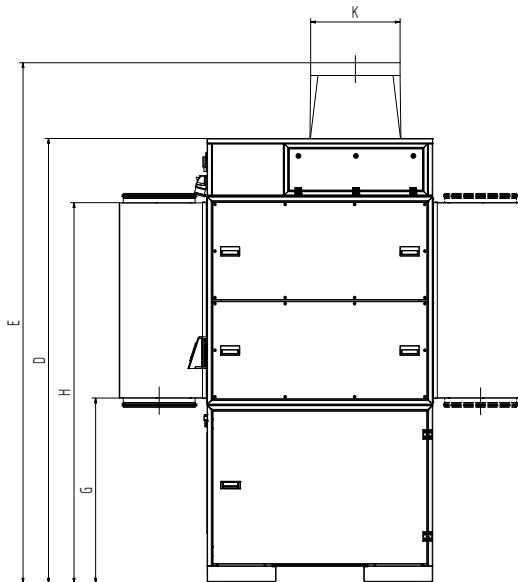
Stopień filtracji	1
Metoda filtracyjna	Filtr samoczyszczący
Powierzchnia filtra	20 m <sup>2</sup>
Liczba elementów filtracyjnych	5
Obszar filtrowania	100 m <sup>2</sup>
Typ filtra	Wkład nabojowy
Materiał filtracyjny	Membrana ePTFE
Klasa pyłu	M

### Dane podstawowe

Moc ssąca	5250 - 7560 m <sup>3</sup> /h
Podciśnienie	2500 - 1800 Pa
Waga	980 kg
Silnik	7.5 kW
Napięcie przyłącza	3 x 400 V / 50 Hz
Prąd znamionowy	13.7 A
Poziom ciśnienia akustycznego	65 dB(A)

### Dodatkowe informacje

Dopuszczenie IFA	W3-Scertifikowane
Typ wentylatora	Wentylator radialny, z przekładnią pasową
Zaopatrzenie w podciśnienie	5 - 6 bar
Wylot powietrza	560 mm
Wlot powietrza	450 mm
Pojemność pojemnika na pył	2 x 34 l



## Dane techniczne

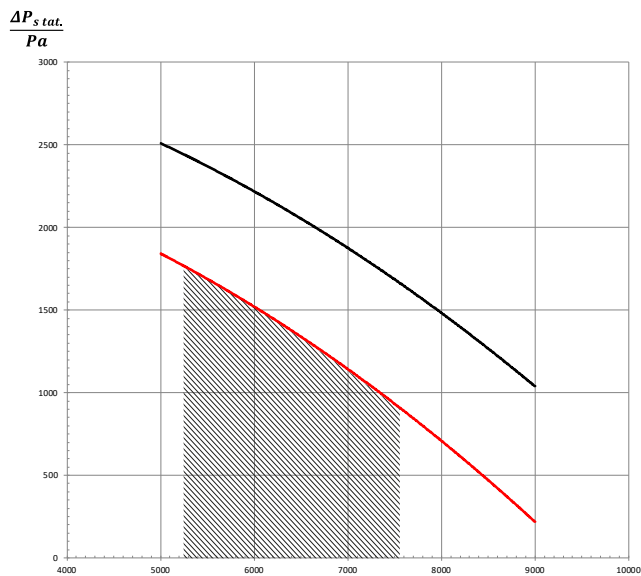
### Wymiary

A	1413 mm
B	1965 mm
C	1413 mm
D	2784 mm
E	3260 mm
F	450 mm
G	1159 mm
H	2383 mm
I	767 mm
J	300 mm
K	560 mm
L	1080 mm
N	484 mm
O	1347 mm

Przedstawione modele przejściowe są opcjonalnie dostępne

# Wykres ciśnienie-objętość

- Charakterystyka pracy wentylatora
- Wzrost ciśnienia użytkowego
- ▨ Zalecany zakres użycia



$\vec{v}/m^3/h$