

# VacuFil 2000

Nr.kat.: 82 820



## Zastosowanie

- duże ilości dymu /pyłu lub kurzu
- odsysanie palnikowe, na dyszach odsysających i ramionach odsysających wysokoprężniowych
- spawalnie, miejsca kształcenia

## Korzyści

- prosta instalacja, ponieważ dostarczane urządzenie jest gotowe do podłączenia (plug and play)
- wolne od zanieczyszczeń zbieranie pyłu lub kurzu poprzez unieruchomienie zbiorczych pojemników na pył za pomocą sprężonego powietrza
- Szczególnie oszczędny system dzięki bardzo kompaktowej konstrukcji
- niezawodne, oparte na różnicy ciśnienia, automatyczne oczyszczanie filtra
- Znaczne oszczędność kosztów energii przy zastosowaniu automatycznej regulacji mocy ssania, dzięki regulacji mocy ssania, w zależności od zapotrzebowania
- komfortowa obsługa dzięki inteligentnemu systemowi sterowania za pomocą ekranu dotykowego z systemem diagnostyki
- elastyczna integracja systemu sterowania w systemach trzecich, jak np. frezarki dzięki kontaktom bezpotencjałowym

## Właściwości

- system automatycznego oczyszczania filtra, sterowany zmiennym ciśnieniem
- boczna sprężarka kanałowa
- sterowanie za pomocą ekranu dotykowego
- wkłady filtrujące KemTex® ePTFE
- zbiorczy pojemnik na pył z podnośnikiem na sprężone powietrze
- gotowy do podłączenia wstępnie zmontowany
- regulacja mocy ssącej

## Wyposażenie dodatkowe

- tłumik
- system włączania/wyłączania zewnętrznego
- separator iskier – SparkTrap



## Dane techniczne

### Filtr

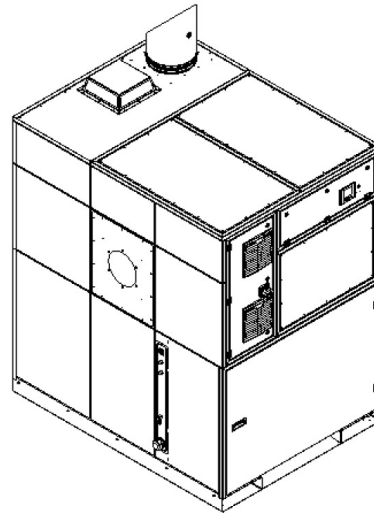
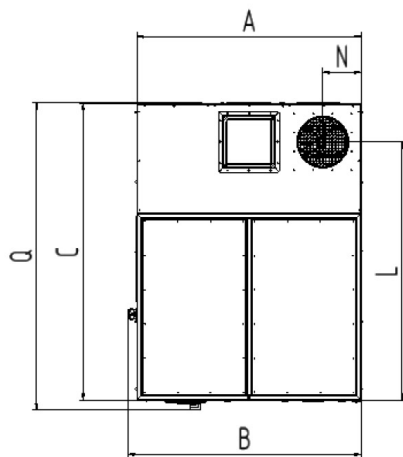
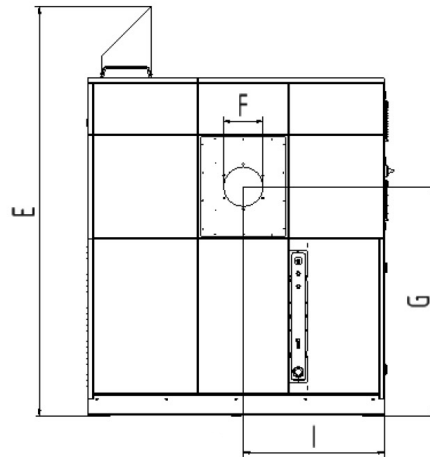
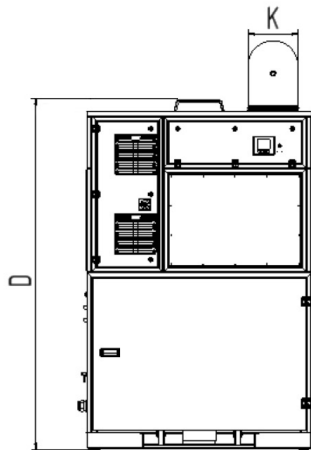
Stopień filtracji	1
Metoda filtracyjna	Filtr samoczyszczący
Liczba elementów filtracyjnych	4
Obszar filtrowania	40 m <sup>2</sup>
Materiał filtracyjny	Membrana PTFE
Stopień oczyszczania	> 99.99 %
Klasa pyłu	M

### Dane podstawowe

Moc ssąca	100 - 2000 m <sup>3</sup> /h
Podciśnienie	0 - 21000 Pa
Wymiary (sz. x w. x g.)	1470 x 1870 x 2575 mm
Waga	1125 kg
Silnik	22 kW
Napięcie przyłącza	3 x 400 V / 50 Hz
Prąd znamionowy	40 A
Poziom ciśnienia akustycznego	72 dB(A)

### Dodatkowe informacje

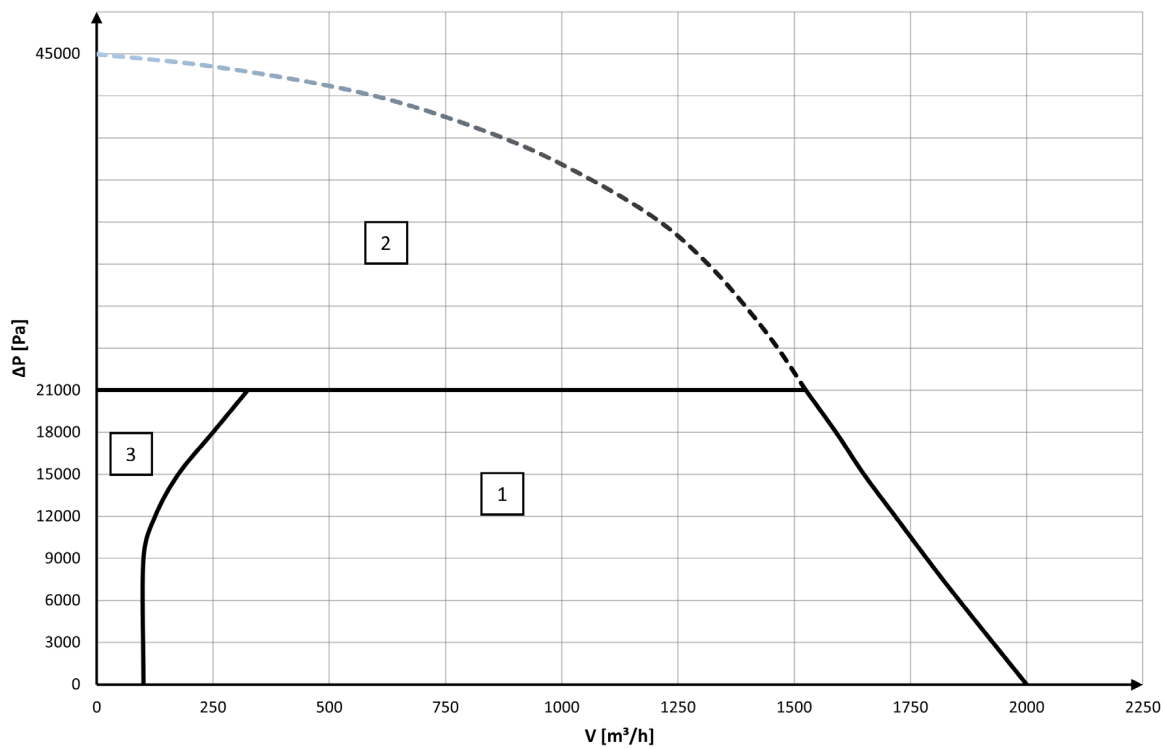
Typ wentylatora	Kompresor kanału bocznego, sterowanie przetwornicą częstotliwości
Zaopatrzenie w podciśnienie	5 - 6 bar
Wylot powietrza	315 mm
Wlot powietrza	315 mm



## Dane techniczne

### Wymiary

A	1415 mm
B	1470 mm
C	1867 mm
D	2200 mm
E	2575 mm
F	315 mm
G	1444 mm
I	889 mm
K	315 mm
L	1626 mm
N	242 mm
Q	1934 mm



1. Zalecany zakres roboczy
2. Zakres regulacji elektronicznej
3. Zakres przegrzania