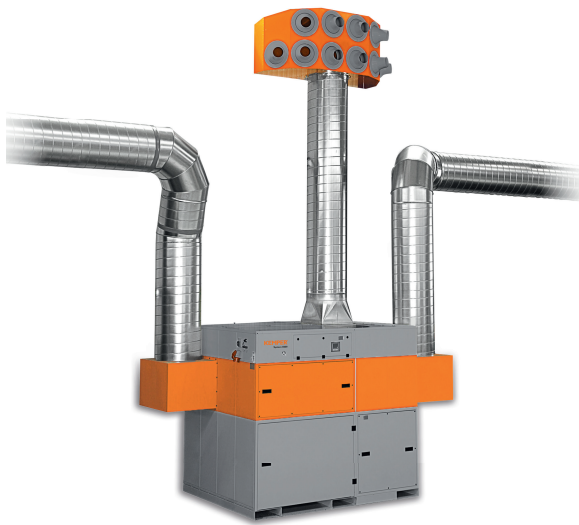


# KemJet

Art.-Nr.: 99 880 0401



## Technische Daten

Filter	
Filterfläche gesamt	90 m <sup>2</sup>
Grunddaten	
Absaugleistung	9000 m <sup>3</sup> /h
Höhe	Variabel
Abmessungen Filteranlage	1.413 x 1.864 x 2.110 mm
Abmessungen Ausblaseinheit	1.670 x 730 x 760 mm
Gewicht Filteranlage	790 kg
Gesamtgewicht	950 kg
Motorleistung	5,5 kW
Anschlussspannung	3 x 400 V / 50 Hz
Nennstrom	10,7 A
Schalldruckpegel	65 dB(A)
Zusatzinformationen	
Ventilator typ	Radialventilator, riemengetrieben
Düsen	12 x 200 mm
Länge Absaugrohr	2 x 6.000 mm
Wandmontage (Set)	99 8103 466
Stützen (Set)	99 8103 479
Wurfweite Luftdüsen	ca. 38 m

## Anwendung

- Werkstätten in denen Punktabsaugung nicht möglich ist
- Ergänzend zu Punktabsaugsystemen
- Umgebungen mit wechselnden Staub-/ Rauchquellen
- Bei großen Werkstücken oder weit auseinander liegenden Arbeitsplätzen

## Nutzen

- Verteilung der gereinigten Luft an den Standort der Anlage anpassbar da Hochleistungsdüsen um 30 Grad verstellbar
- Kontaminationsfreie Staubsammlung durch Druckluftfixierung der Staubsammelbehälter
- Unterbrechungsfreier Dauerbetrieb durch automatische, differenzdruckgesteuerte Filterabreinigung
- Verschiedene Ausblashöhen möglich durch variable Rohrlängen
- Wenig Lärmemissionen aufgrund besonders niedrigen Geräuschpegels
- Heizkostenminimierung durch Luftrückführung
- Einfacher und schneller Aufbau
- Komfortable Bedienung durch intelligente Steuerung über Touch-Display mit Diagnosesystem

## Eigenschaften

- Automatische Filterabreinigung, differenzdruckgesteuert
- KemTex® ePTFE Filterpatronen
- Staubsammelbehälter mit Drucklufthebeeinrichtung
- Hochleistungsdüsen um 30 Grad verstellbar

## Zusatzausstattung

- Automatische Staubentsorgung – DustEvac
- Extern ein/aus
- Luftüberwachung AirWatch
- Stützenset
- Wandmontageset

