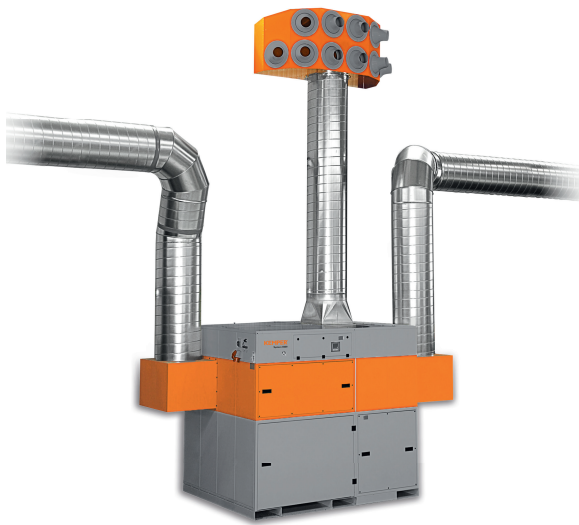


KemJet

Art.-Nr.: 99 880 0414



Technische Daten

Filter	
Filterfläche gesamt	120 m ²
Grunddaten	
Absaugleistung	13000 m ³ /h
Höhe	Variabel
Abmessungen Filteranlage	2.375 x 1.864 x 2.110 mm mm
Abmessungen Ausblaseinheit	1.905 x 990 x 860 mm mm
Gewicht Filteranlage	1230 kg
Gesamtgewicht	1450 kg
Motorleistung	7.5 kW
Anschlussspannung	3 x 400 V / 50 Hz
Nennstrom	13.8 A
Schalldruckpegel	65 dB(A)
Zusatzinformationen	
Ventilator typ	Radialventilator, riemengetrieben
Düsen	10 x 250 mm
Länge Absaugrohr	2 x 9.000 mm
Wandmontage (Set)	99 8103 467
Stützen (Set)	99 8103 470
Wurfweite Luftdüsen	ca. 45 m

Anwendung

- Werkstätten in denen Punktabsaugung nicht möglich ist
- Ergänzend zu Punktabsaugsystemen
- Umgebungen mit wechselnden Staub-/ Rauchquellen
- Bei großen Werkstücken oder weit auseinander liegenden Arbeitsplätzen

Nutzen

- Verteilung der gereinigten Luft an den Standort der Anlage anpassbar da Hochleistungsdüsen um 30 Grad verstellbar
- Kontaminationsfreie Staubsammlung durch Druckluftfixierung der Staubsammelbehälter
- Unterbrechungsfreier Dauerbetrieb durch automatische, differenzdruckgesteuerte Filterabreinigung
- Verschiedene Ausblashöhen möglich durch variable Rohrlängen
- Wenig Lärmemissionen aufgrund besonders niedrigen Geräuschpegels
- Heizkostenminimierung durch Luftrückführung
- Einfacher und schneller Aufbau
- Komfortable Bedienung durch intelligente Steuerung über Touch-Display mit Diagnosesystem

Eigenschaften

- Automatische Filterabreinigung, differenzdruckgesteuert
- KemTex® ePTFE Filterpatronen
- Staubsammelbehälter mit Drucklufthebeeinrichtung
- Hochleistungsdüsen um 30 Grad verstellbar

Zusatzausstattung

- Automatische Staubentsorgung – DustEvac
- Extern ein/aus
- Luftüberwachung AirWatch
- Stützenset
- Wandmontageset

