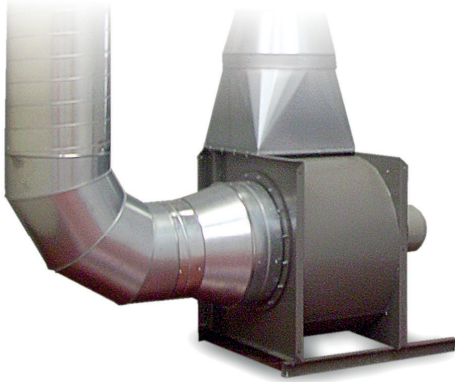


Zentralventilator

Art.-Nr.: 921 0510 170



Anwendung

- Für Absaugtische, Absaughauben und Absaugarme
- Große Rauch-/Staubmengen
- Dauerhafter Einsatz

Nutzen

- Geringe Investitionskosten, da Absaugung ohne Luftfilterung erfolgt

Eigenschaften

- Verzinkte Stahlblechkonstruktion
- Verschiedene Leistungsklassen

Technische Daten

Grunddaten	
Max. Ventilatorleistung	7000 m ³ /h
Absaugleistung min.	4000 m ³ /h
Maximale Absaugleistung	7000 m ³ /h
Absaugleistung	4000 - 7000 m ³ /h
Unterdruck min.	1100 Pa
Arbeitsdruck in PA	1920 Pa
Unterdruck	1100-1920 Pa
Gewicht	70,0 kg kg
Motorleistung	4,0 kW
Anschlussspannung	3 x 400 V / 50 Hz
Nennstrom	8.1 A
Zusatzinformationen	
Anschluss Lufteintritt	Ø 400 mm
Ausblasöffnung	507 x 256 mm
Übergangsstück	Ø 450 mm