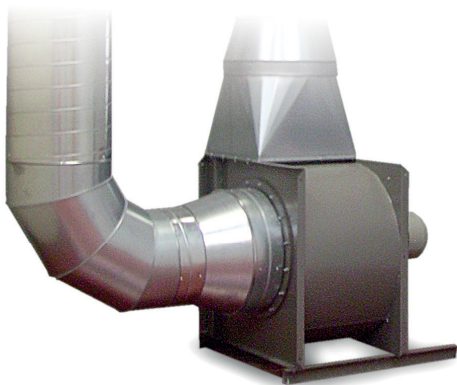


Wentylator centralny

Nr.kat.: 921 0510 170



Zastosowanie

- do stołów, okapów i ramion odsysających
- duże ilości dymu, pyłu lub kurzu
- do zastosowania ciągłego

Korzyści

- niskie koszty inwestycyjne, ponieważ odsysanie następuje bez filtrowania powietrza

Właściwości

- ocynkowana konstrukcja z blachy stalowej
- różne klasy mocy

Dane techniczne

Dane podstawowe	
Maks. moc wentylatora	7000 m ³ /h
Moc ssąca min.	4000 m ³ /h
Wydajność ssania (max.)	7000 m ³ /h
Moc ssąca	4000 - 7000 m ³ /h
Podciśnienie min.	1100 Pa
Ciśnienie robocze w PA	1920 Pa
Podciśnienie	1100-1920 Pa
Waga	70,0 kg kg
Silnik	4,0 kW
Napięcie przyłącza	3 x 400 V / 50 Hz
Prąd znamionowy	8.1 A
Dodatkowe informacje	
wlotu powietrza	Ø 400 mm
wylot powietrza	507 x 256 mm
przyłącza	Ø 450 mm