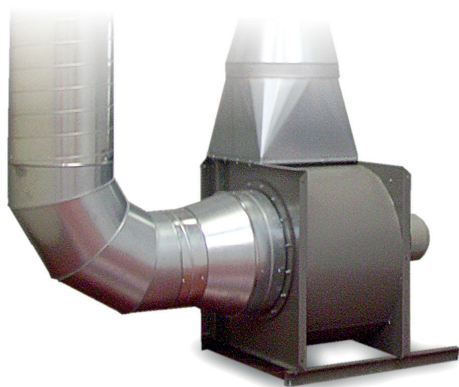


Wentylator centralny

Nr.kat.: 921 0700 170



Zastosowanie

- do stołów, okapów i ramion odsysających
- duże ilości dymu, pyłu lub kurzu
- do zastosowania ciągłego

Korzyści

- niskie koszty inwestycyjne, ponieważ odsysanie następuje bez filtrowania powietrza

Właściwości

- ocynkowana konstrukcja z blachy stalowej
- różne klasy mocy

Dane techniczne

Dane podstawowe	
Maks. moc wentylatora	9000 m ³ /h
Moc ssąca min.	6000 m ³ /h
Wydajność ssania (max.)	9000 m ³ /h
Moc ssąca	6000 - 9000 m ³ /h
Podciśnienie min.	1100 Pa
Ciśnienie robocze w PA	2000 Pa
Podciśnienie	1100-2000 Pa
Waga	80 kg
Silnik	5.5 kW
Napięcie przyłącza	3 x 400 V / 50 Hz
Prąd znamionowy	10.8 A
Dodatkowe informacje	
wlotu powietrza	Ø 400 mm
wylot powietrza	507 x 256 mm
przyłącza	Ø 450 mm