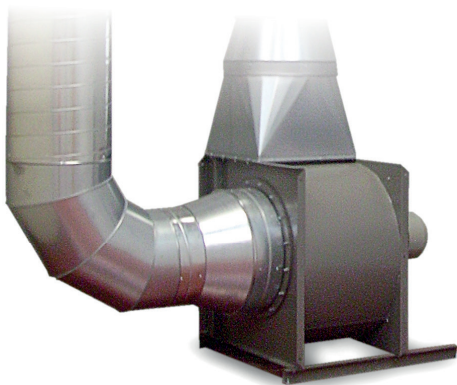


Wentylator centralny

Nr.kat.: 921 0750 230



Zastosowanie

- do stołów, okapów i ramion odsysających
- duże ilości dymu, pyłu lub kurzu
- do zastosowania ciągłego

Korzyści

- niskie koszty inwestycyjne, ponieważ odsysanie następuje bez filtrowania powietrza

Właściwości

- ocynkowana konstrukcja z blachy stalowej
- różne klasy mocy

Dane techniczne

Dane podstawowe	
Maks. moc wentylatora	10000 m ³ /h
Moc ssąca min.	7000 m ³ /h
Wydajność ssania (max.)	10000 m ³ /h
Moc ssąca	7000 - 10000 m ³ /h
Podciśnienie min.	1700 Pa
Ciśnienie robocze w PA	2400 Pa
Podciśnienie	1700-2400 Pa
Waga	160 kg
Silnik	11 kW
Napięcie przyłącza	3 x 400 V / 50 Hz
Prąd znamionowy	20.2 A
Dodatkowe informacje	
wlotu powietrza	Ø 450 mm
wylot powietrza	599 x 288 mm
przyłącza	Ø 450 mm