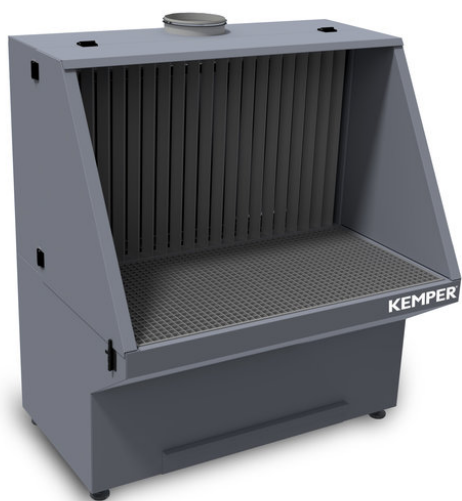


# Шлифовальный стол с функцией ВЫТЯЖКИ

Арт. №: 99 820 0029



## Технические характеристики

Основные данные	
Рабочая глубина	800 мм
Рабочая высота	800 мм
Габариты (Ш x В x Т)	1510 x 1060 x 1700 мм
Дополнительная информация	
Рекомендуемая ФВУ	34-30

## Применение

- Промышленная шлифовка обработанных заготовок

## Преимущества

- Безопасность во время работы обеспечивает прочная поверхность для заготовки
- Подходит даже для крупногабаритных деталей, т. к. боковые стенки откидываются
- Снижение шумовыделения благодаря особо звукоизолированным боковым стенкам
- Улучшенное улавливание шлифовальной пыли за счет соответствующей функции задней стенки
- Простота очистки благодаря встроенной выдвижной секции для шлака
- Комфортная работа благодаря эргономичной конструкции из листовой стали

## Характеристики

- Прочная решетчатая поверхность
- Откидные боковые стенки
- Боковые стенки со звукоизолирующим материалом
- Задняя стенка как искроуловитель
- Встроенная выдвижная секция для шлака
- Подключение к новой вытяжной системе или интеграция в уже имеющуюся вытяжную систему

