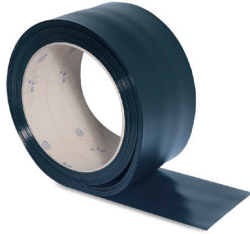


# Lámina de protección en soldadura S9, verde oscuro mate, DIN EN ISO 25980

Art.-Nr.: 70 209 033



## Datos técnicos

Datos básicos	
Ancho	300 mm
Espesor	3 mm
Peso	1,20 kg/m kg
Color	verde oscuro
Tipo	S9
Normas	DIN EN ISO 25980

## Aplicación

- Para separar zonas de trabajo y partes de una nave
- Protección contra las radiaciones peligrosas de los arcos de soldadura y las salpicaduras
- Protección visual
- Oscurecimiento

## Ventajas

- Revestimiento de protección individual gracias a la posibilidad de elegir el grado de solapado
- Modelo desplazable lateralmente gracias a la sujeción al perfil en C
- Vía de paso en varios puntos de la separación, dado que en combinación con el perfil en C se pueden desplazar hacia ambos lados los distintos elementos
- Facilidad de montaje y ahorro de tiempo al colocar las bridas de suspensión abatibles KEMPER

## Características

- Comprobado por la norma DIN EN ISO 25980
- Suspensión mediante bridas de suspensión o abrazaderas oscilantes a un tubo o perfil en C
- Solapado de láminas del 33 %, del 66 % o del 100 %
- Se puede montar fijo o con desplazamiento lateral