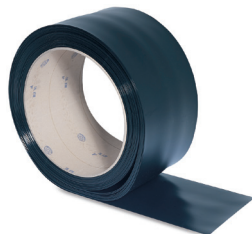


Lanières de protection, pour soudage, vert foncé, S9, DIN EN ISO 25980

Réf. Article: 70 209 033



Champs d'application

- Pour séparer des zones de travail ou des secteurs d'un atelier
- Protection contre les rayonnements dangereux provenant des arcs de soudage et des éclaboussures
- Protection visuelle
- Obscurcissement

Utilisation

- Protection ajustable grâce au choix du taux de recouvrement
- Coulisement possible par montage sur chariots coulissants suspendus à un rail
- Possibilité de traverser la séparation à plusieurs endroits, grâce au coulisement des lanières
- Facilité de montage et gain de temps lors de l'utilisation de brides de suspension KEMPER

Caractéristiques techniques

Données de base	
Largeur	300 mm
Épaisseur	3 mm
Poids	1,20 kg/m kg
Coloris	vert foncé
Type	S9
Normes	DIN EN ISO 25980

Propriétés

- Certifié DIN EN ISO 25980
- Suspension à l'aide de brides ou de colliers sur tube ou sur rail
- Recouvrement des lanières de 33%, 66% ou 100%
- Montage fixe ou coulissant possible